

LOS BIBLIOBUSES EN ESPAÑA

1997

**SUBDIRECCIÓN GENERAL DE COORDINACIÓN BIBLIOTECARIA
DIRECCIÓN GENERAL DEL LIBRO, ARCHIVOS Y BIBLIOTECAS
MINISTERIO DE EDUCACIÓN Y CULTURA
1999**

Índice

Presentación	p.3
Prólogo	p.4
Introducción	p.5

Parte I. Análisis de los datos obtenidos

1. Dependencia orgánica del servicio de bibliobús, relación con los municipios a los que presta servicio y vehículos	p.9
1.1. Dependencia administrativa	
1.2. Datos generales del servicio de Bibliobús: población atendida, rutas, paradas, etc.	
2. Usuarios y servicio de préstamo	p.14
3. Fondos	p.18
4. Informatización	p.19
5. Personal	p.20
6. Presupuestos	p.21

Parte II. Resultados de las encuestas

Cuadro 1. Bibliobuses en España 1997. Dependencia administrativa	p.23
Cuadro 2. Bibliobuses en España 1997. Datos generales del servicio de bibliobuses	p.29
Cuadro 3. Bibliobuses en España 1995/1997. Usuarios del servicio	p.34
Cuadro 4. Bibliobuses en España 1995/1997. Carnés activos	p.38
Cuadro 5. Bibliobuses en España 1995/1997. Préstamo de libros	p.42
Cuadro 6. Bibliobuses en España 1995/1997. Préstamo otros materiales	p.46
Cuadro 7. Bibliobuses en España 1995/1997. Fondos	p.50
Cuadro 8. Bibliobuses en España 1997. Nivel de informatización	p.54
Cuadro 9. Bibliobuses en España 1997. Personal	p.57
Cuadro 10. Bibliobuses en España 1997. Presupuestos	p.61

Presentación

El Grupo de Trabajo sobre Bibliobuses – creado a partir de las primeras Jornadas de Cooperación Bibliotecaria entre el Ministerio de Educación y Cultura y las Comunidades Autónomas – acometió la tarea de recopilar la información sobre los servicios de bibliobús en 1997 tomando como fuente los cuestionarios que se enviaron en marzo de 1998 a los responsables de dichos servicios en las distintas Comunidades Autónomas.

Este grupo de trabajo, que coordina M^a Antonia Carrato, de la Comunidad Autónoma de Madrid, y en el que participan representantes de las Comunidades de Andalucía, Aragón, Castilla-La Mancha, Castilla y León, Cataluña, Murcia y Navarra, así como de la Subdirección General de Coordinación Bibliotecaria, decidió realizar este trabajo al hacerse patente la falta de un conocimiento global de la situación de este servicio en España. De esta forma también se daba cumplimiento también a uno de los acuerdos adoptados en la *Jornada sobre los bibliobuses en España*, celebrada en Madrid el 21 de abril de 1998.

En el presente documento se realiza un análisis de los datos obtenidos sobre la organización, dependencia orgánica, población atendida, fondos, personal, así como sobre el nivel de informatización y los presupuestos destinados a cada uno de estos servicios en España.

El conocimiento de la situación de los bibliobuses en España es un instrumento básico para el estudio de las posibles mejoras en la calidad de este servicio y para emprender cualquier iniciativa de cooperación encaminada a mejorar la planificación de los servicios de bibliotecas móviles.

Por esta razón, la Subdirección General de Coordinación Bibliotecaria consideró de interés hacerse cargo de los trabajos de unificación y refundición de los textos, así como de su distribución entre los profesionales bibliotecarios.

Magdalena Vinent Gener
Subdirectora General de Coordinación Bibliotecaria

Prólogo

“Los servicios de bibliotecas móviles constituyen una parte vital e integral de los servicios bibliotecarios públicos. Al planificar los servicios bibliotecarios que satisfagan las necesidades de una comunidad, los servicios bibliotecarios móviles deben ser considerados desde el primer momento como un medio viable y económicamente efectivo para servir a las personas que residen en zonas con condiciones desventajosas, con relación a lo que representaría el acceso a una biblioteca pública ubicada en zona céntrica. El máximo objetivo de las bibliotecas móviles es demostrar su equidad con otros servicios bibliotecarios. Las bibliotecas móviles son el tipo de servicio bibliotecario más flexible, no tienen que restringirse a ningún centro poblacional en particular y son capaces de dar respuesta a las necesidades de poblaciones fluctuantes”.

En: Lineamientos sobre Bibliotecas Móviles / por Robert Pestell. -- La Haya: IFLA Headquarters, 1991. -p.1 (Informes profesionales de IFLA: 30).

El objetivo de las bibliotecas móviles es acercar los servicios de biblioteca pública a aquellos núcleos de población que no los tienen a su alcance, mediante unos vehículos especialmente diseñados y equipados para ello: los bibliobuses.

Los datos que se recogen y valoran en este documento, corresponden a los datos estadísticos del año 1997.

De acuerdo con estos datos en España se prestaba el servicio de bibliobús en:

- **11 Comunidades Autónomas**

Andalucía, Canarias, Cataluña, Castilla- La Mancha, Castilla- León, Comunidad Valenciana, Extremadura, Galicia, Madrid, Murcia y País Vasco.

- **25 provincias:**

Álava, Albacete, Alicante, Ávila, Barcelona, Burgos, Cáceres, Castellón, Cuenca, Granada, León, Lérida, Madrid, Murcia, Orense, Palencia, Pontevedra, Salamanca, Santa Cruz de Tenerife, Segovia, Sevilla, Soria, Toledo, Valladolid y Zamora.

El número de unidades en servicio es de 65:

Andalucía (3), Canarias (1), Cataluña (6), Castilla- La Mancha (3), Castilla-León (30), Comunidad Valenciana (2), Extremadura (1), Galicia (2), Madrid (13), Murcia (3) y País Vasco (1).

Introducción : Marco teórico.

Antes de hacer un análisis de los datos recogidos a través de los cuestionarios, consideramos que es interesante hacer una breve introducción que nos sirva de referente teórico.

▪ **Responsabilidad en el establecimiento de este servicio.**

La responsabilidad en la prestación de este servicio bibliotecario puede recaer en cualquier nivel de administración, aunque se considera recomendable que esté vinculado a la administración local. En cualquier caso se considera conveniente establecer y promover acuerdos de cooperación entre dos o más niveles de administración, especialmente en áreas rurales donde con frecuencia se solapan límites administrativos.

Los bibliobuses no deben planificarse como un servicio aislado, sino como un servicio integrado dentro de un sistema bibliotecario, ya sea éste un sistema local, provincial, o autonómico.

La competencia dependerá de las legislaciones en materia de bibliotecas, y también de las características demográficas, geográficas y económicas de las distintas áreas territoriales

▪ **Planificación del servicio: zonas y usuarios.**

Es necesario realizar una planificación que valore adecuadamente la zona en la que se va a prestar servicio y los usuarios potenciales. En esta planificación es importante establecer contactos con los distintos niveles de administración y con otros proveedores de servicios bibliotecarios de la zona.

El servicio de bibliobús puede ser adecuado en:

- Áreas rurales.
- Barrios extremos de las ciudades.
- Áreas de expansión de las ciudades, hasta que su crecimiento justifique la existencia de un punto de servicio fijo.
- Áreas industriales o de baja densidad residencial.
- Zonas escolares.
- Residencias de ancianos.
- Zonas de concentraciones demográficas temporales.

El bibliobús puede ofrecer servicio a aquellos habitantes aislados o con pocos recursos.

▪ **Servicios.**

Los bibliobuses deben ofrecer acceso a toda la gama de servicios de una biblioteca pública. Así mismo, es necesario comprobar de manera periódica la adecuación de los horarios de servicio a los usuarios y a las ubicaciones.

El bibliobús tiene que ofrecer:

- Un horario adecuado y una correcta difusión del servicio.
- Servicio de información y de referencia.
- Servicio de préstamo de documentos.
- Acceso a la colección propia y, si es posible, a la colección de su estructura bibliotecaria superior.
- Actividades complementarias.

Los bibliobuses deberían proporcionar, en la medida de sus posibilidades, una utilización efectiva y eficiente de las tecnologías de la información entendidas como instrumento de provisión de servicios y de mejora de su nivel de calidad.

▪ **Colecciones.**

El bibliobús debe disponer de una colección integrada por todo tipo de material bibliotecario. Esta colección debe reflejar las necesidades de información, formación, cultura y ocio de la comunidad en que se presta el servicio.

La falta de acceso a una colección importante se puede subsanar mediante una buena y eficaz relación con el sistema bibliotecario u organización superior, en el que está integrado el servicio, y mediante un eficiente servicio de pedidos.

▪ **Personal.**

Existen distintos criterios y puntos de vista respecto al número y cualificación del personal que presta servicio en los bibliobuses.

Este personal tiene que cumplir los mismos requisitos que rigen en las bibliotecas permanentes y es necesario asegurar que el número de personas asignadas al servicio corresponda a su nivel real de actividad.

Es importante potenciar la idea de que el personal que presta servicio en el bibliobús forma parte del equipo de la organización bibliotecaria en la que está integrado.

▪ **Vehículos.**

Los bibliobuses son vehículos especialmente diseñados y equipados para prestar servicios de biblioteca pública. Su estructura física vendrá condicionada por las características del servicio que se vaya a prestar: área geográfica, tipos de usuarios, duración del recorrido, colección que va a transportar, etc.

En cualquier caso el vehículo debe garantizar un acceso seguro y fácil a personas de todas las edades y, de manera especial, a aquellas con dificultades para utilizar escaleras. Su interior debe estar equipado con material resistente y de fácil limpieza; las cajas y los contenedores deben estar fijados con soportes resistentes y seguros. Es especialmente importante que el mostrador esté situado de manera que se eviten las aglomeraciones.

Debe preverse un espacio adecuado para guardar el vehículo, en el que se pueda entrar y salir con facilidad sin necesidad de hacer grandes maniobras.

▪ **Puntos de servicio**

Los puntos de servicio, las paradas, deben situarse preferentemente en lugares de entorno agradable y de fácil acceso. Su situación debe permitir la visualización total del vehículo.

Cada uno de los puntos de servicio ha de disponer de una toma de corriente y, en aquellos casos en los que sea necesario - dependerá si el bibliobús dispone de teléfono móvil, si está informatizado... - de línea telefónica.

Las paradas tienen que estar correctamente señalizadas: horario de servicio, teléfono de contacto o cualquier otra información que pueda ser de interés para el usuario.

Éstas son solamente unas breves referencias teóricas sobre este tipo de servicio bibliotecario que nos sirven de marco de referencia antes de entrar en el análisis de cual es la situación de los bibliobuses en España.

Aparte de las valoraciones de tipo técnico, veremos que en España existen varios modelos competenciales y organizativos que responden a los diferentes modelos de sistema bibliotecario de cada una de las comunidades autónomas.

Parte I. Análisis de los datos obtenidos

1. Dependencia orgánica del servicio de bibliobús, relación con los municipios a los que presta servicio y vehículos

1. 1. Dependencia administrativa

En cuanto a la titularidad del servicio la inmensa mayoría de los servicios de bibliobuses dependen de las Comunidades Autónomas (49 bibliobuses). Las Diputaciones Provinciales son las instituciones titulares de los bibliobuses de Barcelona (4), de Castellón (1) y de Zamora (4). Sólo en el caso de Motril (Granada), Salamanca (ciudad), Santa Cruz de Tenerife (ciudad), Sevilla (ciudad) y Puentearreas (Pontevedra) la institución titular es el Ayuntamiento. En el caso del bibliobús de Álava y del bibliobús de Elche la titularidad es mixta: entre el Gobierno Vasco y la Diputación Foral de Álava en el primero, y entre la Comunidad Valenciana y el Ayuntamiento en el segundo.

Por lo que respecta a su gestión, la distribución es diferente, ya que un poco más de la mitad de los bibliobuses están gestionados por las Diputaciones Provinciales (35), bien de forma exclusiva (21), bien de forma compartida con la Comunidad Autónoma (14). En este nutrido grupo se encuentra Castilla y León (29), en donde la gestión directa corre a cargo de los Centros Provinciales Coordinadores de Bibliotecas. Por su parte las Comunidades Autónomas gestionan un total de 22 bibliobuses, a través de sus distintos servicios o secciones de bibliotecas – como es el caso de Castilla- La Mancha, Madrid y Lérida – y de otros organismos – como en Orense la Delegación Provincial y en Murcia la Biblioteca Regional. Solo en los casos de los bibliobuses de Andalucía(3), Puentearreas, Salamanca (ciudad), Santa Cruz de Tenerife (ciudad) y Elche, la gestión corresponde a los Ayuntamientos, bien a través de bibliotecas municipales, bien a través de otros departamentos. Como caso aparte está el bibliobús de Álava, cuya gestión realiza la Diputación Foral de Álava a través de una empresa de servicios.

Por otra parte, en algunos casos se han establecido convenios de colaboración entre los organismos gestores de los servicios de bibliobuses y los municipios atendidos. Esta colaboración se da en Cataluña y Motril (Granada).

1. 2. Datos generales del servicio de Bibliobús: población atendida, rutas, paradas, etc.

De acuerdo con los datos obtenidos, se observa que el servicio de bibliobús atiende fundamentalmente a población rural y centros escolares. De los 65 bibliobuses, solamente 17 ofrecen servicios en el ámbito urbano (Albacete, Dos Hermanas, Elche, Madrid(6), Motril, Orense, Puentearreas, Salamanca, Santa Cruz de Tenerife y Zamora(3)).

El número de municipios que atiende cada vehículo es muy variado, ya que depende de la distancia entre ellos y de la población existente en los mismos. No obstante, se observa que la mayoría de los bibliobuses atienden como

mínimo a diez municipios, llegando a casos como el de Burgos, en donde se ofrece servicio a 78 municipios con un solo vehículo.

Aunque no disponemos de datos sobre la población atendida en Sevilla, Ávila, Orense, Vitoria y Madrid capital, la cifra total asciende a 3.281.813 personas que disponen de este servicio. De los 65 vehículos, más de la mitad (40) ofrecen servicio cada uno a un tramo de población de 10.000 a 40.000 personas.

La frecuencia de visitas oscila entre una semana y un mes, dependiendo del número de vehículos existentes y la distancia entre paradas de cada ruta. Las visitas se realizan en su mayoría cada 15 días (17) y cada mes (18), siendo las visitas cada tres semanas las menos frecuentes (7).

Respecto al número de rutas que realiza cada vehículo, aproximadamente la mitad de los bibliobuses (35) efectúan entre 10 y 16 rutas, aunque debe constatar que son también numerosos los bibliobuses que realizan menos de 10 rutas, en concreto 27 vehículos, y solo 2 bibliobuses realizan más de 16 rutas.

La mayoría de bibliobuses que realizan entre 10 y 16 rutas efectúan entre 5 y 10 paradas en cada una. Por otra parte, la mayoría de los vehículos que realizan menos de 10 rutas, suelen superar las 10 paradas en cada una de ellas.

Aproximadamente la mitad de los bibliobuses (34) realizan entre 20 y 25 horas de servicio a la semana. El vehículo que mayor número de horas de servicio realiza a la semana corresponde los bibliobuses de Burgos y a uno de los de Valladolid, que efectúan 35 horas, seguido del bibliobús de Orense con 33 horas y de los bibliobuses de Zamora("escolar") y Lérida (Pere IV) con 30 horas de servicio a la semana.

Gráfico 1. Bibliobuses en España 1997. Dependencia Administrativa. Institución Titular.

Institución Titular	Bibliobuses
Comunidad autónoma	49
Diputaciones Provinciales	9
Ayuntamientos	5
Ayuntamientos (Motril, Salamanca, Santa Cruz de Tenerife, Sevilla)	4
Mancomunidad de municipios (Puentearreas)	1
Mixto: CCAA/ Ayuntamientos	1
Mixto: CCAA/ Diputaciones Provinciales	1

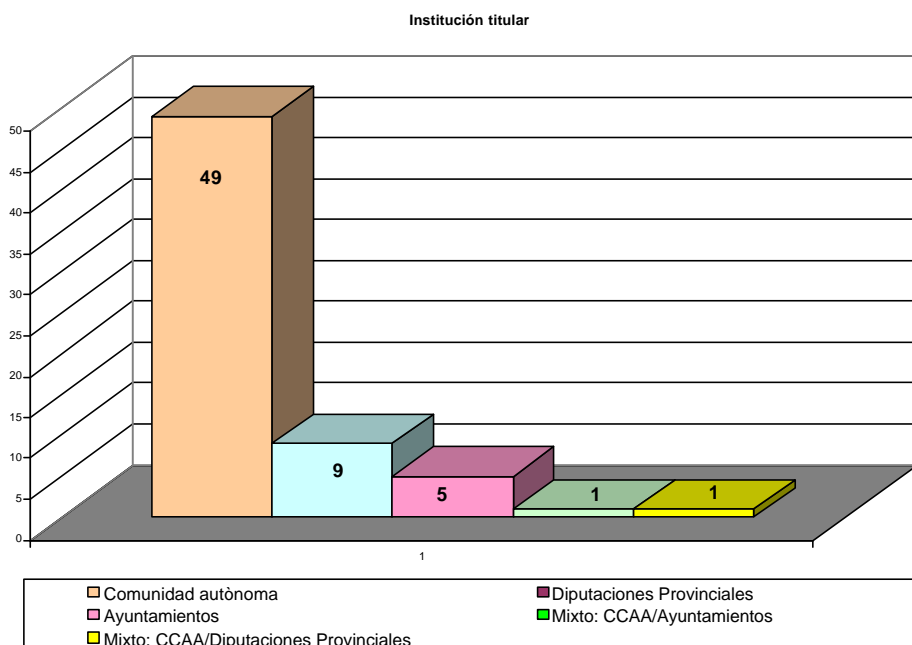


Gráfico 2. Bibliobuses en España 1997. Dependencia Administrativa. Organismo gestor.

Organismo gestor	Bibliobuses
Comunidad autónoma	22
Sección del Libro Archivos y Bibliotecas (Castilla- La Mancha)	3
Centro de Coordinación y Extensión Bibliotecaria (Madrid)	13
Servicio de Bibliotecas (Cataluña)	2
Delegación provincial (Orense)	1
Biblioteca Regional (Murcia)	3
Diputaciones Provinciales	21
Servicio de Bibliotecas (Barcelona)	4
Centros provinciales coordinadores de bibliotecas	16
Servicio de Publicaciones(Castellón)	1
Ayuntamientos	7
Bibliotecas Municipales	3
Ayuntamientos	4
Mixto: CCAA/Diputaciones Provinciales	14
Centros Prov.Coordinadores de Bibliotecas (Castilla y León)	13
Centro Prov. Coordinador de Bibliotecas (Cáceres)	1
Mixto:Diputación Provincial/Empresa de Servicios	1
Atelier de Cultura y Educación (Vitoria)	1

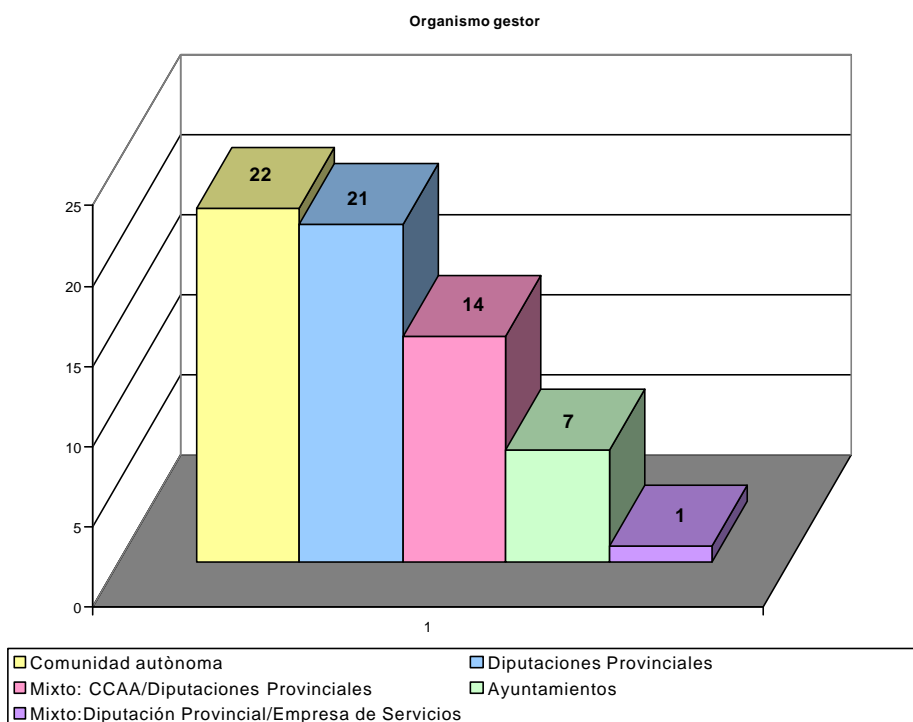
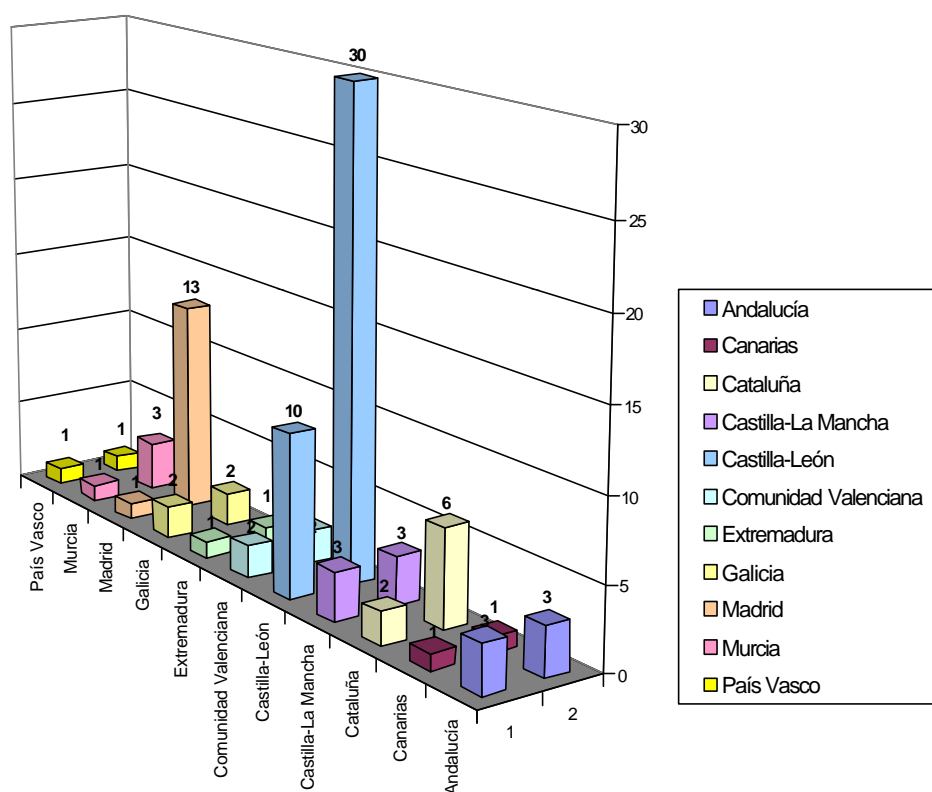


Gráfico 3. Bibliobuses en España 1997. Servicio de bibliobuses y número de vehículos

Comunidad Autónoma	Servicio de Bibliobuses	Número de Vehículos
Andalucía	3	3
Canarias	1	1
Cataluña	2	6
Castilla- La Mancha	3	3
Castilla- León	10	30
Comunidad Valenciana	2	2
Extremadura	1	1
Galicia	2	2
Madrid	1	13
Murcia	1	3
País Vasco	1	1
TOTAL	27	65



2. Usuarios y servicio de préstamo

Gráfico 4. Usuarios de préstamo con relación a la población atendida

Comunidad Autónoma	Usuarios de préstamo	Población atendida
Andalucía	16.126	39.704
Canarias	2.280	64.584
Cataluña	32.689	79.960
Castilla- La Mancha	17.304	75.719
Castilla- León	286.669	707.836
Comunidad Valenciana	6.602	120.000
Extremadura	3.917	24.068
Galicia	11.979	45.000
Madrid	107.886	1.820.150
Murcia	21.501	380.100
País Vasco	7.183	0

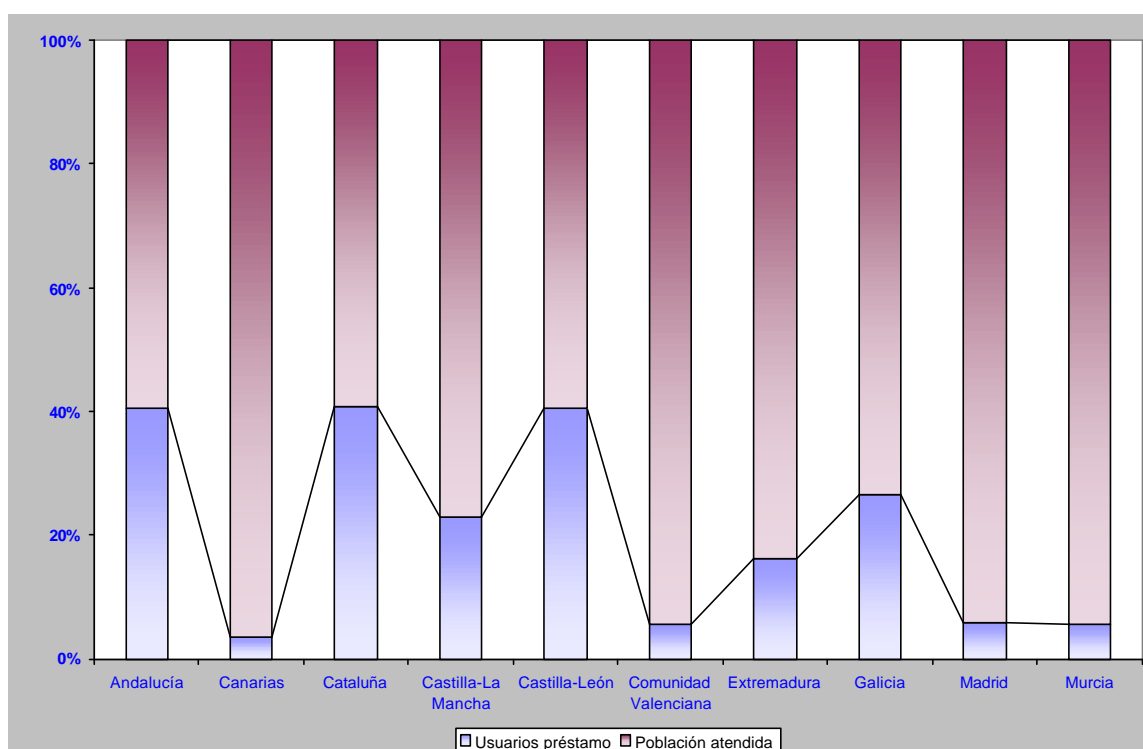


Gráfico 5. Carnés activos con relación a la población atendida

Comunidad Autónoma	Carnés activos	Población atendida
Andalucía	0	39.704
Canarias	706	64.584
Cataluña	4.350	79.960
Castilla- La Mancha	7.654	75.719
Castilla- León	80.682	707.836
Comunidad Valenciana	8.742	120.000
Extremadura	1.289	24.068
Galicia	7.834	45.000
Madrid	19.142	1.820.150
Murcia	0	380.100
País Vasco	0	0

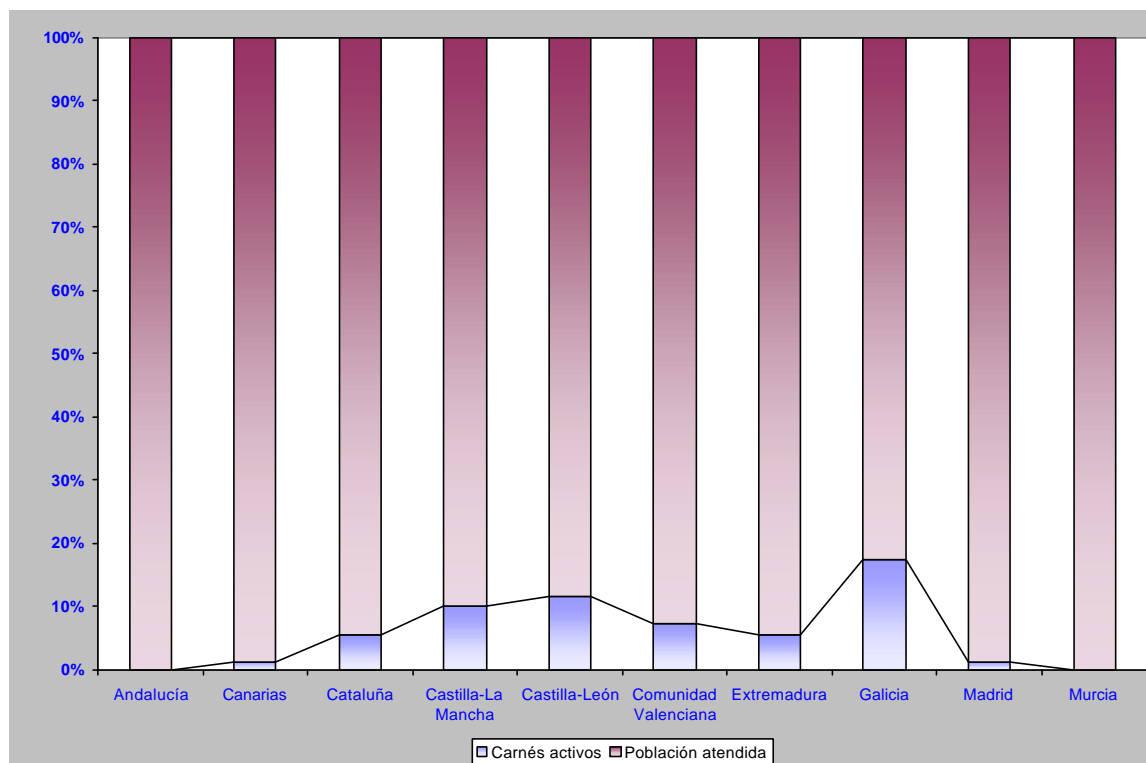


Gráfico 6. Documentos prestados: libros y otros materiales

Comunidad Autónoma	Libros	Otros materiales	TOTAL
Andalucía	14.431	0	14.431
Canarias	5.007	0	5.007
Cataluña	77.398	26.537	103.935
Castilla- La Mancha	46.775	0	46.775
Castilla- León	732.334	8.947	741.281
Comunidad Valenciana	28.791	48	28.839
Extremadura	4.995	0	4.995
Galicia	30.542	0	30.542
Madrid	273.557	1.746	275.303
Murcia	46.228	0	46.228
País Vasco	14.683	0	14.683

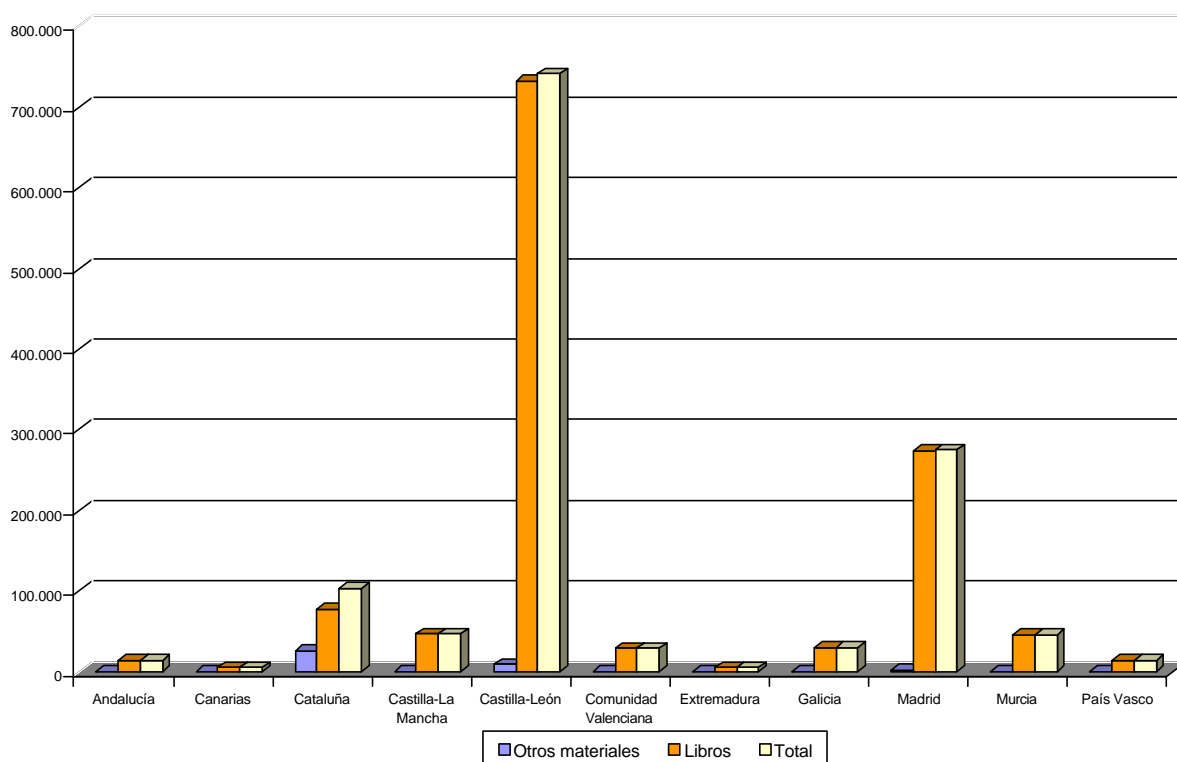
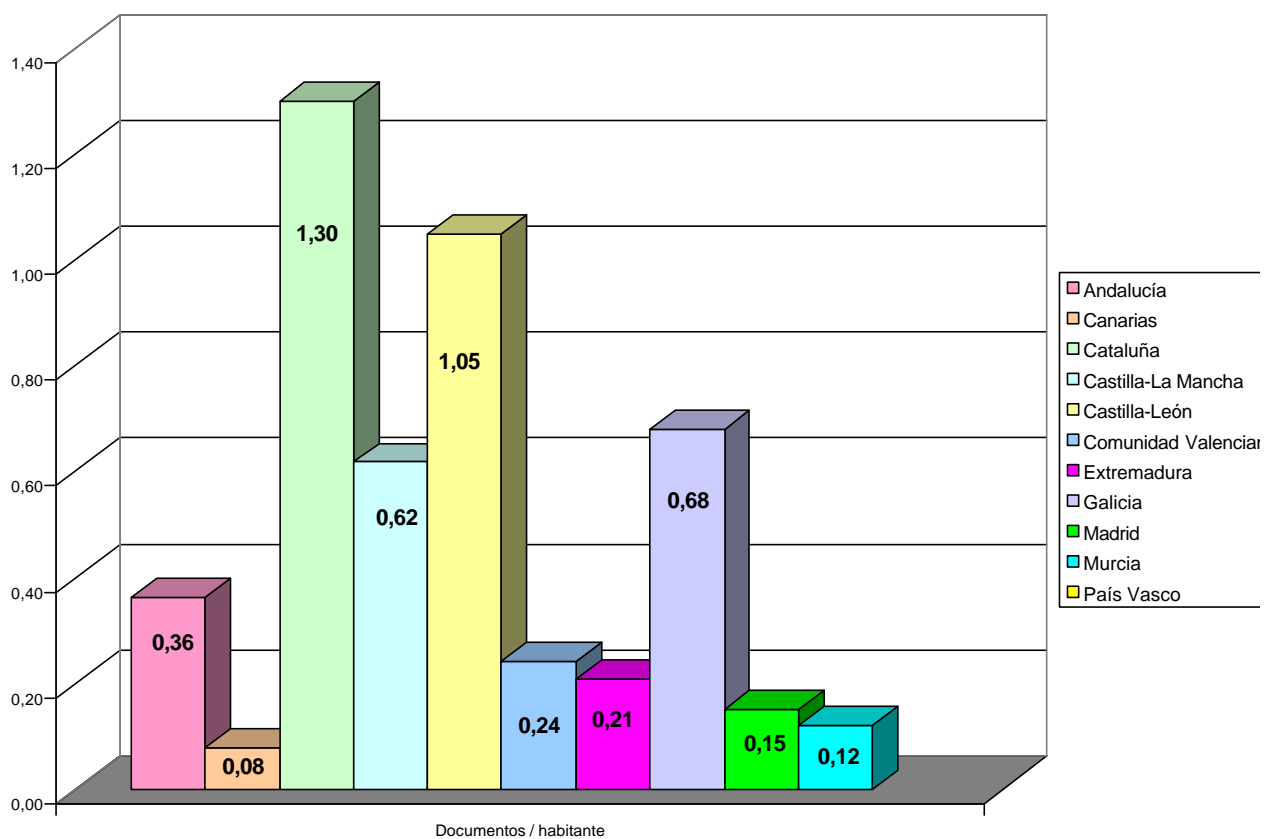


Gráfico 7. Documentos prestados por habitante

Comunidad Autónoma	Documentos / habitante
Andalucía	0,36
Canarias	0,08
Cataluña	1,30
Castilla- La Mancha	0,62
Castilla- León	1,05
Comunidad Valenciana	0,24
Extremadura	0,21
Galicia	0,68
Madrid	0,15
Murcia	0,12
País Vasco	



3. Fondos

De las todas las provincias, con relación a los fondos de los bibliobuses, 25 dan el total de fondos, 14 detallan el total por tipos de material o de soporte y 13 detallan el total de fondo infantil y el total de fondo de adultos.

Al analizar los datos concretos de cada comunidad autónoma y de cada provincia se evidencian los distintos modelos organizativos y funcionales.

En algunas comunidades, como por ejemplo en Castilla- León con 30 unidades en servicio, no es posible detallar la colección de cada uno de los vehículos porque, a través del Centro Provincial Coordinador, comparten - en cada provincia- un fondo común.

Es importante potenciar la idea de los bibliobuses como partes integrantes del conjunto del Sistema Bibliotecario de cada Provincia y de cada Comunidad Autónoma, ya sea a través de su vinculación directa a una biblioteca o a un centro de apoyo. De esta manera las colecciones a las que tendrán acceso los usuarios de los vehículos tendrán otra dimensión cuantitativa y cualitativa. De los datos obtenidos cabe destacar que 10 de las 25 provincias poseen centros de apoyo para sus bibliobuses: Alicante, Castellón, Cuenca, Granada, León, Madrid, Murcia, Sevilla(Dos Hermanas), Toledo y Zamora.

Es necesario remarcar la importancia del nivel de calidad de la colección: su actualidad, su adecuación a las necesidades y demandas de los usuarios, y su equilibrio temático básico. El crecimiento global de la colección debería ser, aproximadamente, de un 10%.

Con relación a este crecimiento y a la retirada del material que se considera obsoleto o no adecuado, es conveniente disponer de un espacio de descarga, para almacenar la parte del fondo que se retira pero que aún es susceptible de ser solicitado por los usuarios.

Es también necesario reforzar la presencia de las publicaciones periódicas y del material en distintos soportes (vídeos, cd, cd-rom, etc.) en estas colecciones, ya que según los datos obtenidos sólo 28 bibliobuses ofrecen este tipo de materiales a sus usuarios. Cabe destacar que en el caso de Cataluña todos los bibliobuses poseen este tipo de materiales.

4. Informatización

De los 27 organismos gestores de los bibliobuses, 14 utilizan un programa de gestión bibliotecaria para alguna función concreta. Podemos afirmar que la informatización afecta de forma general a la catalogación (13) y en menor medida a la circulación (3) y a las adquisiciones (3).

El programa de gestión bibliotecaria más utilizado es Absys: Andalucía (1), Castilla- León (4) y Murcia. Le siguen Sabini en Madrid, VTLS en Cataluña y Liber-Marc en Castilla- La Mancha (2).

En cuanto a los bibliobuses que disponen de OPAC y préstamo automatizado solo existen dos casos: el de la Diputación de Barcelona con sus cuatro bibliobuses totalmente informatizados y el de la Diputación Provincial de Castellón.

A la vista de los datos obtenidos podemos afirmar que en el campo de la informatización todavía queda mucho camino por recorrer. Si bien hemos visto que más de un 50% de los servicios de bibliobuses tienen automatizada la catalogación, esto no se debe a una política de automatización en los servicios de bibliobuses sino a una política global de automatización de los servicios bibliotecarios de cada Comunidad. La mayoría de servicios bibliotecarios tiene automatizada la catalogación ya que se realiza de forma centralizada.

Sólo funcionan totalmente equipados con equipo informático los cuatro bibliobuses de la Diputación de Barcelona, con el bibliobús perfectamente cableado y con las mismas prestaciones que cualquier biblioteca informatizada. Todos los bibliobuses deberían ofrecer en este campo los mismos servicios que una biblioteca totalmente informatizada: acceso en línea al catálogo, préstamo automatizado, acceso a bases de datos en CD-Rom y acceso a Internet .

Es lógico pensar que la informatización de bibliobuses se irá desarrollando a medida que más bibliotecas públicas automaticen sus servicios y accedan a las nuevas tecnologías. De hecho mientras se realizaba este trabajo nos han informado de algunos proyectos de informatización que en la actualidad ya están implantados, como puede ser el caso de los bibliobuses de Zamora.

5. Personal

Del análisis de los datos se desprenden una serie de observaciones:

En 8 bibliobuses (Motril, Sevilla(2), Elche, Puenteareas y Murcia A, B, C) cuentan con una sola persona que asume todas las funciones (conducción e información bibliotecaria). En 56 Bibliobuses prestan servicio dos personas, que es el número idóneo para asegurar un eficaz servicio bibliotecario:

- El encargado del bibliobús
- El conductor

Una excepción es la del bibliobús de Zamora “escolar” donde el personal que compone la plantilla del bibliobús está formada por tres personas. Dos de ellas son animadores socioculturales de apoyo a colegios. El encargado del bibliobús hace además de conductor.

Según estos datos, el 64% de los encargados de los bibliobuses ostenta la categoría de técnico, mientras que el resto, un 27%, es administrativo, y un 9% es auxiliar administrativo o similar. De lo que se deduce la urgente necesidad de equipar a todos estos profesionales mediante promoción interna o concurso-oposición. Además, para las nuevas plazas de encargados de bibliobuses, que en un futuro se constituyan, ha de exigirse a los candidatos el estar en posesión del título de grado medio, a ser posible de biblioteconomía y documentación.

Hay una disparidad de criterios a la hora de fijar las categorías de los encargados del bibliobús ante la falta de un reglamento regulador del personal bibliotecario en las distintas Comunidades Autónomas. Un ejemplo claro es el de la Comunidad Autónoma de Castilla- La Mancha, donde los encargados del bibliobús pertenecen a tres categorías profesionales diferentes. En la misma situación se encuentra Castilla-León. La única comunidad autónoma, por la cantidad de bibliobuses que posee, que engloba a sus encargados en una misma categoría profesional, es la Comunidad de Madrid.

En algunos bibliobuses, como es el caso de todos los bibliobuses de Cataluña el bibliobús de Motril y el de Puenteareas, está creada la figura del conductor/auxiliar, denominación que debería extenderse a todos los demás conductores. El conductor no sólo ha de llevar el vehículo, sino que también ha de ejercer funciones de apoyo, sobre todo en tareas de tipo rutinario.

6. Presupuestos

El presupuesto anual de los bibliobuses puede ser elaborado de distinta manera:

- Como un presupuesto independiente para cada bibliobús.
- Como un presupuesto global para todo el servicio de bibliobuses.
- Integrado en los presupuestos de todo el servicio bibliotecario.
- Mixto: con algunas partidas integradas en el presupuesto general del servicio de bibliotecas y otras incluidas en el presupuesto del servicio de bibliobuses, y/o en el presupuesto individual de cada bibliobús.

En cualquier caso hay que tener en cuenta unas partidas presupuestarias específicas para los bibliobuses⁽¹⁾

- Mantenimiento y reparación de los vehículos.
- Reparaciones, mantenimiento y mejora de los puntos de paradas.
- Costes de telecomunicaciones.
- Costes de combustible.
- Costes de energía.
- Seguro de los vehículos.
- Impuestos sobre los vehículos.
- Fondo para la reposición de los vehículos
- Diseño externo de la carrocería.

⁽¹⁾ En: *Lineamientos sobre Bibliotecas Móviles / por Robert Pestell. -- La Haya: IFLA Headquarters, 1991. -p.1 (Informes profesionales de IFLA: 30).*

Con relación a los datos obtenidos en este apartado destacar que la mayoría ha podido aportar datos económicos individualizados por cada uno de los bibliobuses. En los casos en que solo se han dado datos globales es de suponer que las partidas presupuestarias deben ser generales y no es posible dar los datos individualizados.

En cualquier caso es importante conocer los datos económicos de cada bibliobús ya que se trata de un dato más a tener en cuenta en el momento de evaluar los servicios prestados por cada uno de ellos.

Parte II. Resultados de las encuestas

Cuadro 1. Bibliobuses en España 1997. Dependencia Administrativa

Comunidad Autónoma	Provincia	Bibliobuses	Institución Titular	Organismo gestor
Andalucía	Granada	Motril	Ayuntamiento	Red Municipal de Bibliotecas
	Sevilla	Dos Hermanas Sevilla	Junta de Andalucía. Consejería de Cultura Ayuntamiento	Biblioteca Pública Municipal Sección del Libro y Educación
Canarias	Santa Cruz de Tenerife	Santa Cruz de Tenerife	Ayuntamiento	Organismo Autónomo de Cultura
Cataluña	Barcelona	Berga	Diputación de Barcelona. Área de Cultura	Servicio de Bibliotecas
		Vic	Diputación de Barcelona. Área de Cultura	Servicio de Bibliotecas
	Lérida	Vilafranca(1) Vilafranca(2)	Diputación de Barcelona. Área de Cultura Diputación de Barcelona. Área de Cultura	Servicio de Bibliotecas Servicio de Bibliotecas
Les Garrigues-Segrià		Generalidad de Cataluña. Departamento de Cultura	Servicio de Bibliotecas y del Patrimonio Bibliográfico	
		Pere IV	Generalidad de Cataluña. Departamento de Cultura	Servicio de Bibliotecas y del Patrimonio Bibliográfico
Castilla- La Mancha	Albacete	Albacete	Junta de Comunidades de Castilla- La Mancha. Consejería de Educación y Cultura	Sección del Libro Archivos y Bibliotecas
	Cuenca	Cuenca	Junta de Comunidades de Castilla- La Mancha. Consejería de Educación y Cultura	Sección del Libro Archivos y Bibliotecas
	Toledo	Toledo- Talavera	Junta de Comunidades de Castilla- La Mancha. Consejería de Educación y Cultura	Sección del Libro Archivos y Bibliotecas
Castilla- León	Ávila	Ávila 1	Junta de Castilla y León	Diputación Provincial a través del Centro Provincial Coordinador de Bibliotecas
		Ávila 2	Junta de Castilla y León	Diputación Provincial a través del Centro Provincial Coordinador de Bibliotecas
	Burgos	Burgos 1	Junta de Castilla y León	Junta de Castilla y León y Diputación Provincial a través del Centro provincial coordinador de Bibliotecas
		Burgos 2	Junta de Castilla y León	Junta de Castilla y León y Diputación Provincial a través del Centro provincial coordinador de Bibliotecas

Cuadro 1. Bibliobuses en España 1997. Dependencia Administrativa

Comunidad Autónoma	Provincia	Bibliobuses	Institución Titular	Organismo gestor
Castilla-León	Burgos	Burgos 3	Junta de Castilla y León	Junta de Castilla y León y Diputación Provincial a través del Centro provincial coordinador de bibliotecas
	León	León A	Junta de Castilla y León	Diputación provincial a través del Instituto Leonés de Cultura
		León B	Junta de Castilla y León	Diputación provincial a través del Instituto Leonés de Cultura
		León C	Junta de Castilla y León	Diputación provincial a través del Instituto Leonés de Cultura
		León D	Junta de Castilla y León	Diputación provincial a través del Instituto Leonés de Cultura
		León E	Junta de Castilla y León	Diputación provincial a través del Instituto Leonés de Cultura
		León F	Junta de Castilla y León	Diputación provincial a través del Instituto Leonés de Cultura
	Palencia	Palencia A	Junta de Castilla y León	Junta de Castilla y León y Diputación Provincial a través del Centro provincial coordinador de Bibliotecas
		Palencia B	Junta de Castilla y León	Junta de Castilla y León y Diputación Provincial a través del Centro provincial coordinador de Bibliotecas
		Palencia C	Junta de Castilla y León	Junta de Castilla y León y Diputación Provincial a través del Centro provincial coordinador de Bibliotecas
	Salamanca	Salamanca	Ayuntamiento	Ayuntamiento
	Segovia	Salamanca A	Junta de Castilla y León	Diputación Provincial a través del Centro Provincial Coordinador de Bibliotecas
		Salamanca B	Junta de Castilla y León	Diputación Provincial a través del Centro Provincial Coordinador de Bibliotecas
Segovia B-1		Junta de Castilla y León	Diputación Provincial a través del Centro Provincial Coordinador de Bibliotecas	
Segovia B-2		Junta de Castilla y León	Diputación Provincial a través del Centro Provincial Coordinador de Bibliotecas	

Cuadro 1. Bibliobuses en España 1997. Dependencia Administrativa

Comunidad Autónoma	Provincia	Bibliobuses	Institución Titular	Organismo gestor
Castilla- León	Segovia	Segovia B-3	Junta de Castilla y León	Diputación Provincial a través del Centro Provincial Coordinador de Bibliotecas
	Soria	Soria A	Junta de Castilla y León	Junta de Castilla y León y Diputación Provincial a través del Centro Provincial coordinador de Bibliotecas
		Soria B	Junta de Castilla y León	Junta de Castilla y León y Diputación Provincial a través del Centro Provincial coordinador de Bibliotecas
	Valladolid	Valladolid 1	Junta de Castilla y León	Junta de Castilla y León y Diputación Provincial a través del Centro Provincial coordinador de Bibliotecas
		Valladolid 2	Junta de Castilla y León	Junta de Castilla y León y Diputación Provincial a través del Centro Provincial coordinador de Bibliotecas
		Valladolid 3	Junta de Castilla y León	Junta de Castilla y León y Diputación Provincial a través del Centro Provincial coordinador de Bibliotecas
		Valladolid 4	Junta de Castilla y León	Junta de Castilla y León y Diputación Provincial a través del Centro Provincial coordinador de Bibliotecas
	Zamora	Zamora A	Diputación Provincial	Junta de Castilla y León y Diputación Provincial a través del Centro Provincial coordinador de Bibliotecas
		Zamora B	Diputación Provincial	Junta de Castilla y León y Diputación Provincial a través del Centro Provincial coordinador de Bibliotecas
		Zamora C	Diputación Provincial	Junta de Castilla y León y Diputación Provincial a través del Centro Provincial coordinador de Bibliotecas
Zamora "escolar"		Diputación Provincial	Junta de Castilla y León y Diputación Provincial a través del Centro Provincial coordinador de Bibliotecas	

Cuadro 1. Bibliobuses en España 1997. Dependencia Administrativa

Comunidad Autónoma	Provincia	Bibliobuses	Institución Titular	Organismo gestor
Comunidad Valenciana	Alicante	Elche	Ayuntamiento y Consejería de Cultura	Ayuntamiento
	Castellón	Castellón	Diputación provincial	Diputación Provincial a través del Servicio de Publicaciones
Extremadura	Cáceres	Cáceres	Junta de Extremadura. Consejería de Cultura	Junta de extremadura y Diputación Provincial a través del Centro Provincial Coordinador de Bibliotecas
Galicia	Orense	Orense	Consejería de Cultura, Comunicación social y Turismo	Delegación Provincial
	Pontevedra	Puentearreas	Mancomunidad de Municipios del Condado	Biblioteca Pública Municipal de Puentearreas
Madrid	Madrid	Madrid 1	Servicio Regional de Bibliotecas y del Libro de la Comunidad de Madrid	Centro de Coordinación y Extensión Bibliotecaria
		Madrid 2	Servicio Regional de Bibliotecas y del Libro de la Comunidad de Madrid	Centro de Coordinación y Extensión Bibliotecaria
		Madrid 3	Servicio Regional de Bibliotecas y del Libro de la Comunidad de Madrid	Centro de Coordinación y Extensión Bibliotecaria
		Madrid 4	Servicio Regional de Bibliotecas y del Libro de la Comunidad de Madrid	Centro de Coordinación y Extensión Bibliotecaria
		Madrid 5	Servicio Regional de Bibliotecas y del Libro de la Comunidad de Madrid	Centro de Coordinación y Extensión Bibliotecaria
		Madrid 6	Servicio Regional de Bibliotecas y del Libro de la Comunidad de Madrid	Centro de Coordinación y Extensión Bibliotecaria
		Madrid 7	Servicio Regional de Bibliotecas y del Libro de la Comunidad de Madrid	Centro de Coordinación y Extensión Bibliotecaria
		Madrid 8	Servicio Regional de Bibliotecas y del Libro de la Comunidad de Madrid	Centro de Coordinación y Extensión Bibliotecaria
		Madrid 9	Servicio Regional de Bibliotecas y del Libro de la Comunidad de Madrid	Centro de Coordinación y Extensión Bibliotecaria
		Madrid 10	Servicio Regional de Bibliotecas y del Libro de la Comunidad de Madrid	Centro de Coordinación y Extensión Bibliotecaria
		Madrid 11	Servicio Regional de Bibliotecas y del Libro de la Comunidad de Madrid	Centro de Coordinación y Extensión Bibliotecaria

Cuadro 1. Bibliobuses en España 1997. Dependencia Administrativa

Comunidad Autónoma	Provincia	Bibliobuses	Institución Titular	Organismo gestor
Madrid	Madrid	Madrid 12	Servicio Regional de Bibliotecas y del Libro de la Comunidad de Madrid	Centro de Coordinación y Extensión Bibliotecaria
		Madrid 13	Servicio Regional de Bibliotecas y del Libro de la Comunidad de Madrid	Centro de Coordinación y Extensión Bibliotecaria
Murcia	Murcia	Murcia A	Consejería de Cultura y Educación. Biblioteca Regional	Biblioteca Regional
		Murcia B	Consejería de Cultura y Educación. Biblioteca Regional	Biblioteca Regional
		Murcia C	Consejería de Cultura y Educación. Biblioteca Regional	Biblioteca Regional
País Vasco	Álava	Vitoria- Gasteiz	Gobierno Vasco y Diputación Foral de Álava	Diputación Foral de Álava a través del Atelier de Cultura y Educación

Cuadro 2. Bibliobuses en España 1997. Datos generales del servicio de bibliobuses

Bibliobuses	Ámbito del servicio	Número de municipios atendidos	Población atendida	Frecuencia visitas	Número de rutas	Número de paradas ruta	Número de paradas anuales	Número de horas servicio semanal
Andalucía								
Motril	R y U	1	19.704	Semanal	5	1	133	24
Dos Hermanas	U	1	20.000	Semanal	5	4	21	10
Sevilla	U	1		Semanal	5	3	15	
Total		3	29.704		15		169	34
Canarias								
Santa Cruz de Tenerife	U	1	64.584	Quin/Mens	10	2/3	286	9
Total		1	64.584		10		286	9
Cataluña								
Vilafranca(1)	R	11	10.588	Sem/Quin	11	8	265	24
Vic	R	9	13.761	Sem/Quin	16	8	354	24
Vilafranca(2)	R	12	12.167	Sem/Quin	16	8	295	24
Berga	R	8	16.179	Semanal	8	8	272	24
Les Garrigues-Segrià	R	27	10.420	Mensual	1	27	297	23
Pere IV	R	16	16.845	Mensual	1	26	260	30
Total		83	79.960		53		1.743	149
Castilla- La Mancha								
Albacete	R y U/ C.E.	14	20.000	Mensual	12	1/2	176	
Cuenca	R/ C. E.	20	9.833	Quincenal	6	3/4	284	
Toledo- Talavera	R/ C. E.	70	45.886	Mensual	20	7	809	22
Total		104	75.719		38		1.269	22

R=Rural U=Urbano C.E.=Centro Escolar

Cuadro 2. Bibliobuses en España 1997. Datos generales del servicio de bibliobuses

Bibliobuses	Ámbito del servicio	Número de municipios atendidos	Población atendida	Frecuencia visitas	Número de rutas	Número de paradas ruta	Número de paradas anuales	Número de horas servicio semanal
Castilla- León								
Ávila 1	R/ C.E.	59		Mensual	13	5	641	11
Ávila 2	R/ C.E.	60		Mensual	13	5	709	11
Burgos 1	R/ C.E.	75	19.861	Cada 3 sem.	15	5	1.014	35
Burgos 2	R/ C.E.	67	17.266	Cada 3 sem.	15	5	816	35
Burgos 3	R/ C.E.	78	15.970	Cada 3 sem.	15	5	1.096	35
León A	R/ C.E.	*75	29.050	Mensual	16	5	848	20
León B	R/ C.E.	*76	30.985	Mensual	16	5	579	20
León C	R/ C.E.	*89	22.137	Mensual	16	6	1.005	20
León D	R/ C.E.	26	22.203	Mensual	16	6	725	22
León E	R/ C.E.	27	31.868	Mensual	16	6	830	22
León F	R/ C.E.	*81	24.579	Mensual	16	5	784	20
Palencia A	R/ C.E.	65	16.744	Quincenal	11	6	1.346	20
Palencia B	R/ C.E.	65	14.734	Quincenal	11	6	1.030	20
Palencia C	R/ C.E.	65	13.316	Quincenal	11	6	1.214	20
Salamanca	U	1	159.225	Semanal			680	18
Salamanca A	R	71	39.437	Mensual	16	4	674	22
Salamanca B	R	76	41.101	Mensual	16	5	720	22
Segovia B-1	R/ C.E.	42	14.596	Cada 3 sem.	14	4/7	695	17
Segovia B-2	R/ C.E.	42	16.390	Cada 3 sem.	14	4/7	876	17
Segovia B-3	R/ C.E.	46	19.314	Cada 3 sem.	14	4/7	847	17

*se refiere a localidades

R=Rural U=Urbano C.E.=Centro Escolar

Cuadro 2. Bibliobuses en España 1997. Datos generales del servicio de bibliobuses

Bibliobuses	Ámbito del servicio	Número de municipios atendidos	Población atendida	Frecuencia visitas	Número de rutas	Número de paradas ruta	Número de paradas anuales	Número de horas servicio semanal
Soria A	R/ C.E.	44	8.688	Quincenal	10	4	944	25
Soria B	R/ C.E.	51	8.187	Quincenal	10	5	1.066	25
Valladolid 1	R/ C.E.	34	15.394	Quincenal	9	34	576	20
Valladolid 2	R/ C.E.	38	21.804	Quincenal	9	38	624	14
Valladolid 3	R/ C.E.	31	21.841	Quincenal	9	31	451	16
Valladolid 4	R/ C.E.	39	14.010	Quincenal	9	39	154	12
Zamora A	R y U/ C.E.	41	22.974	Quin/Mens	15	5	1.107	22
Zamora B	R y U/ C.E.	54	26.509	Quin/Mens	15	5	1.144	28
Zamora C	R/ C.E.	62	28.693	Quin/Mens	15	6	1.233	25
Zamora "escolar"	R y U/ C.E.			Mensual	25	1	150	30
Total		1.259	716.876		400		24.578	596
Comunidad Valenciana								
Elche	R y U	1	50.000	Quincenal	8	10	194	20
Castellón	R/ C.E.	28	7.000	Quincenal	7	2/5	504	21
Total		29	57.000		15		698	41
Extremadura								
Cáceres	R/ C.E.	*32	24.068	Cada 3 sem.	17	2	187	18
Total			24.068		17		187	18
Galicia								
Orense	R y U/ C.E.	2		Semanal	5	3	540	33
Puenteareas	R y U/ C.E.	4	45.000	Quincenal	10	4/7	580	28
Total		6	45.000		15		1.120	61

*se refiere a localidades

R=Rural U= Urbano C.E. = Centros escolares

Cuadro 2. Bibliobuses en España 1997. Datos generales del servicio de bibliobuses

Bibliobuses	Ámbito del servicio	Número de municipios atendidos	Población atendida	Frecuencia visitas	Número de rutas	Número de paradas ruta	Número de paradas anuales	Número de horas servicio semanal
Madrid								
Madrid 1	R	25	21.870	Quincenal	10	2/3	496	15
Madrid 2	R	24	39.613	Quincenal	10	2/4	582	18
Madrid 3	R	30	71.800	Quincenal	10	2/4	581	17
Madrid 4	R	21	65.952	Quincenal	10	2/5	591	15
Madrid 5	R	23	215.362	Sem/Quin	9	2/5	530	16
Madrid 6	R y U	10	405.758	Sem/Quin	8	1/2	379	22
Madrid 7	R	5	818.951	Semanal	5	1/3	434	22
Madrid 8	R	5	396.796	Semanal	5	2/3	402	22
Madrid 9	U	#4		Semanal	5	2/3	437	24
Madrid 10	U	#5		Semanal	5	2/3	460	26
Madrid 11	U	#5		Semanal	5	1/3	433	22
Madrid 12	U	#4		Semanal	5	2/3	457	23
Madrid 13	U	#5		Semanal	5	1/2	357	24
Total		143	2.036.102		92		6.139	266
Murcia								
Murcia A	R/C.E.	8	38.000	Mensual	1	41	410	24
Murcia B	R/C.E.	15	30.800	Mensual	1	49	490	26
Murcia C	R/C.E.	13	34.100	Mensual	1	52	520	23
Total		36	102.900		3		1.420	73
País Vasco								
Vitoria-Gasteiz	R	46			9	4/7		
Total		46			9		0	0

#se refiere a distritos R= Rural U= Urbano C.E.= Centros Escolares

Cuadro 3. Bibliobuses en España 1995 / 1997. Usuarios del servicio de bibliobuses

Bibliobuses	Usuarios 1995			Usuarios 1996			Usuarios 1997		
	Adultos	Infantiles	Total	Adultos	Infantiles	Total	Adultos	Infantiles	Total
Andalucía									
Motril	2.261	2.949	5.210	1.728	2.490	4.218	1.596	2.466	4.062
Dos Hermanas	6.805	6.805	13.610	5.000	5.518	10.518	5.300	5.364	10.664
Sevilla			0			0	600	800	1.400
Total	9.066	9.754	18.820	6.728	8.008	14.736	7.496	8.630	16.126
Canarias									
Santa Cruz de Tenerife	1.510	1.354	2.864	1.305	1.370	2.675	1.112	1.168	2.280
Total	1.510	1.354	2.864	1.305	1.370	2.675	1.112	1.168	2.280
Cataluña									
Vilafranca(1)	1.292	1.292	2.584	4.000	5.507	9.507	3.762	2.335	6.097
Vic			0			0	0	0	0
Vilafranca(2)			0			0	3.633	1.957	5.590
Berga	5.000	5.166	10.166	5.000	4.979	9.979	3.802	3.199	7.001
Pere IV	2.315	2.016	4.331	2.477	2.154	4.631	3.425	2.665	6.090
Les Garrigues- Segrià	3.082	4.250	7.332	3.632	4.819	8.451	3.632	4.279	7.911
Total	11.689	12.724	24.413	15.109	17.459	32.568	18.254	14.435	32.689
Castilla-La Mancha									
Albacete	100	196	296	100	208	308	100	247	347
Cuenca			0	1.089	6.117	7.206	1.167	6.933	8.100
Toledo- Talavera	1.601	7.660	9.261	1.408	6.182	7.590	1.764	7.093	8.857
Total	1.701	7.856	9.557	2.597	12.507	15.104	3.031	14.273	17.304

Cuadro 3. Bibliobuses en España 1995 / 1997. Usuarios del servicio de bibliobuses

Bibliobuses	Usuarios 1995			Usuarios 1996			Usuarios 1997		
	Adultos	Infantiles	Total	Adultos	Infantiles	Total	Adultos	Infantiles	Total
Castilla-León									
Ávila 1	2.869	10.895	13.764	3.482	11.481	14.963	3.176	10.255	13.431
Ávila 2	6.695	8.975	15.670	4.542	10.501	15.043	4.334	9.314	13.648
Burgos 1	2.101	4.857	6.958	2.135	3.812	5.947	2.165	3.351	5.516
Burgos 2	1.393	5.537	6.930	1.413	4.830	6.243	1.382	3.822	5.204
Burgos 3	2.340	4.219	6.559	2.178	3.826	6.004	2.286	3.146	5.432
León A	1.442	2.387	3.829	1.563	2.775	4.338	1.479	2.864	4.343
León B	1.461	2.637	4.098	1.515	2.639	4.154	1.671	3.057	4.728
León C	1.621	2.253	3.874	1.555	1.903	3.458	1.638	1.977	3.615
León D	1.339	3.305	4.644	1.373	3.346	4.719	1.397	3.497	4.894
León E	1.113	3.419	4.532	1.207	3.739	4.946	1.312	4.022	5.334
León F	1.587	2.533	4.120	1.361	2.960	4.321	1.464	2.309	3.773
Palencia A	5.850	6.037	11.887	4.391	4.204	8.595	4.289	3.534	7.823
Palencia B	5.061	5.015	10.076	5.336	4.061	9.397	4.839	3.486	8.325
Palencia C	6.300	6.225	12.525	5.539	5.136	10.675	5.678	5.518	11.196
Salamanca	1.135	3.409	4.544	1.319	3.844	5.163	1.474	4.182	5.656
Salamanca A	5.914	12.058	17.972	8.043	9.904	17.947	6.087	10.912	16.999
Salamanca B	4.521	10.408	14.929	7.892	9.561	17.453	7.298	8.541	15.839
Segovia B-1	1.764	7.577	9.341	2.963	6.884	9.847	3.262	5.762	9.024
Segovia B-2	1.906	5.455	7.361	1.753	5.163	6.916	2.270	4.628	6.898
Segovia B-3	1.764	7.538	9.302	3.799	4.493	8.292	1.981	7.324	9.305
Soria A	3.743	4.562	8.305	5.416	5.694	11.110	5.415	5.820	11.235
Soria B	4.522	7.904	12.426	2.468	7.185	9.653	4.721	6.788	11.509

Cuadro 3. Bibliobuses en España 1995 / 1997. Usuarios del servicio de bibliobuses

Bibliobuses	Usuarios 1995			Usuarios 1996			Usuarios 1997		
	Adultos	Infantiles	Total	Adultos	Infantiles	Total	Adultos	Infantiles	Total
Castilla-León									
Valladolid 1	5.257	14.478	19.735	5.038	14.008	19.046	4.361	12.797	17.158
Valladolid 2	3.880	11.483	15.363	4.203	12.850	17.053	2.211	9.761	11.972
Valladolid 3	5.383	13.590	18.973	5.225	13.786	19.011	3.730	10.041	13.771
Valladolid 4			0	0	0	0	1.531	4.757	6.288
Zamora A	6.556	8.546	15.102	6.587	8.232	14.819	5.986	8.991	14.977
Zamora B	4.818	14.281	19.099	4.813	13.019	17.832	5.023	11.857	16.880
Zamora C	5.953	13.232	19.185	6.031	11.917	17.948	6.573	10.242	16.815
Zamora"escolar"	490	4.393	4.883	484	4.111	4.595	500	4.581	5.081
Total	98.778	207.208	305.986	103.624	195.864	299.488	99.533	187.136	286.669
Comunidad Valenciana									
Elche	1.851	3.311	5.162	2.441	3.541	5.982	2.721	3.881	6.602
Castellón			0			0			0
Total	1.851	3.311	5.162	2.441	3.541	5.982	2.721	3.881	6.602
Extremadura									
Cáceres	3.872	4.143	8.015	6.623	7.238	13.861	1.623	2.294	3.917
Total	3.872	4.143	8.015	6.623	7.238	13.861	1.623	2.294	3.917
Galicia									
Orense	600	3.000	3.600	800	3.500	4.300	1.000	4.000	5.000
Ponteareas	1.371	4.417	5.788	1.175	5.314	6.489	1.280	5.699	6.979
Total	1.971	7.417	9.388	1.975	8.814	10.789	2.280	9.699	11.979

Cuadro 3. Bibliobuses en España 1995 / 1997. Usuarios del servicio de bibliobuses

Bibliobuses	Usuarios 1995			Usuarios 1996			Usuarios 1997		
	Adultos	Infantiles	Total	Adultos	Infantiles	Total	Adultos	Infantiles	Total
Madrid									
Madrid 1	672	1.100	1.772	1.349	2.640	3.989	1.772	3.921	5.693
Madrid 2	1.423	2.456	3.879	1.613	3.232	4.845	2.085	4.327	6.412
Madrid 3	986	2.900	3.886	977	2.741	3.718	1.458	1.909	3.367
Madrid 4	1.250	3.167	4.417	1.365	4.517	5.882	1.691	4.228	5.919
Madrid 5	1.743	1.201	2.944	1.978	1.300	3.278	2.572	1.792	4.364
Madrid 6	1.677	3.373	5.050	1.507	3.041	4.548	1.648	2.731	4.379
Madrid 7	1.894	5.268	7.162	2.537	6.367	8.904	2.763	6.192	8.955
Madrid 8	2.737	4.042	6.779	3.227	5.852	9.079	4.268	7.498	11.766
Madrid 9	2.708	4.418	7.126	3.039	5.328	8.367	4.151	6.307	10.458
Madrid 10	3.600	3.710	7.310	3.853	3.913	7.766	3.843	3.399	7.242
Madrid 11	5.128	3.974	9.102	4.917	3.891	8.808	5.471	4.628	10.099
Madrid 12	4.660	3.809	8.469	5.602	4.689	10.291	6.624	5.781	12.405
Madrid 13	9.875	6.396	16.271	10.542	6.689	17.231	10.530	6.297	16.827
Total	38.353	45.814	84.167	42.506	54.200	96.706	48.876	59.010	107.886
Murcia									
Murcia A			2.536	1.528	6.109	7.637	1.580	6.320	6.851
Murcia B			2.248	1.790	7.157	8.947	1.350	5.400	7.900
Murcia C			2.119	1.548	6.189	7.737	1.371	5.480	6.750
Total	0	0	6.903	4.866	19.455	24.321	4.301	17.200	21.501
País Vasco									
Vitoria-Gasteiz			0			0	2.801	4.382	7.183
Total	0	0	0	0	0	0	2.801	4.382	7.183

Cuadro 4. Bibliobuses en España 1995 / 1997. Carnés activos

Bibliobuses	Carnés activos 1995			Carnés activos 1996			Carnés activos 1997		
	Adultos	Infantiles	Total	Adultos	Infantiles	Total	Adultos	Infantiles	Total
Andalucía									
Motril			0			0			0
Dos Hermanas			0			0			0
Sevilla			0			0			0
Total	0	0	0	0	0	0	0	0	0
Canarias									
Santa Cruz de Tenerife			349			532			706
Total	0	0	349	0	0	532	0	0	706
Cataluña									
Vilafranca(1)	300	319	619	200	212	412	100	181	281
Vic			0			0	500	522	1.022
Vilafranca(2)			0			0	200	379	579
Berga	100	162	262	85	100	185	100	200	300
Pere IV	468	346	814	343	306	649	605	477	1.082
Les Garrigues- Segrià	442	617	1.059	519	643	1.162	514	572	1.086
Total	1.310	1.444	2.754	1.147	1.261	2.408	2.019	2.331	4.350
Castilla-La Mancha									
Albacete			0			0			0
Cuenca	261	714	975	282	765	1.047	314	836	1.150
Toledo- Talavera	1.559	4.412	5.971	1.584	4.727	6.311	1.614	4.890	6.504
Total	1.820	5.126	6.946	1.866	5.492	7.358	1.928	5.726	7.654

Cuadro 4. Bibliobuses en España 1995 / 1997. Carnés activos

Bibliobuses	Carnés activos 1995			Carnés activos 1996			Carnés activos 1997		
	Adultos	Infantiles	Total	Adultos	Infantiles	Total	Adultos	Infantiles	Total
Castilla-León									
Ávila 1			0			0			0
Ávila 2			0			0			0
Burgos 1	1.380	2.577	3.957	1.440	2.672	4.112	1.525	2.836	4.361
Burgos 2	1.523	3.499	5.022	1.603	3.682	5.285	1.656	3.859	5.515
Burgos 3	1.480	3.090	4.570	1.547	3.181	4.728	1.648	3.272	4.920
León A	362	543	905	424	634	1.058	462	791	1.253
León B	502	753	1.255	381	571	952	348	522	870
León C	470	705	1.175	376	563	939	420	630	1.050
León D	841	1.204	2.045	651	1.112	1.763	531	884	1.415
León E	588	960	1.548	745	829	1.574	711	985	1.696
León F	403	603	1.006	409	612	1.021	492	736	1.228
Palencia A	1.500	1.550	3.050	1.550	1.430	2.980	1.600	1.274	2.874
Palencia B	1.200	1.750	2.950	1.698	1.302	3.000	1.900	1.200	3.100
Palencia C	1.700	1.500	3.200	2.000	1.100	3.100	2.000	900	2.900
Salamanca	312	829	1.141	397	962	1.359	404	917	1.321
Salamanca A	3.000	3.777	6.777	3.000	4.187	7.187	3.000	4.446	7.446
Salamanca B	3.000	3.225	6.225	3.000	3.727	6.727	3.000	4.015	7.015
Segovia B-1	1.500	2.028	3.528	2.500	1.235	3.735	2.000	1.936	3.936
Segovia B-2	1.000	2.528	3.528	1.000	2.735	3.735	2.000	1.936	3.936
Segovia B-3	1.528	2.000	3.528	1.735	2.000	3.735	1.936	2.000	3.936
Soria 1			0			0	1.338	683	2.021
Soria 2			0			0	2.469	640	3.109

Cuadro 4. Bibliobuses en España 1995 / 1997. Carnés activos

Bibliobuses	Carnés activos 1995			Carnés activos 1996			Carnés activos 1997		
	Adultos	Infantiles	Total	Adultos	Infantiles	Total	Adultos	Infantiles	Total
Valladolid 1			0			0			1.350
Valladolid 2			0			0			1.435
Valladolid 3			0			0			1.500
Valladolid 4			0			0			920
Zamora A	877	1.073	1.950	875	1.071	1.946	717	1.076	1.793
Zamora B	723	2.170	2.893	754	2.039	2.793	871	1.823	2.694
Zamora C	755	1.533	2.288	744	1.313	2.057	783	1.224	2.007
Zamora "escolar"	490	4.393	4.883	484	4.111	4.595	500	4.581	5.081
Total	25.134	42.290	67.424	27.313	41.068	68.381	32.311	43.166	80.682
Comunidad Valenciana									
Elche	3.000	2.806	5.806	3.000	3.023	6.023	3.000	3.201	6.201
Castellón	647	1.627	2.274	636	1.764	2.400	653	1.888	2.541
Total	3.647	4.433	8.080	3.636	4.787	8.423	3.653	5.089	8.742
Extremadura									
Cáceres	655	542	1.197	536	661	1.197	733	556	1.289
Total	655	542	1.197	536	661	1.197	733	556	1.289
Galicia									
Orense	600	3.000	3.600	800	3.500	4.300	1.000	4.000	5.000
Ponteareas	437	1.313	1.750	540	1.566	2.106	632	2.202	2.834
Total	1.037	4.313	5.350	1.340	5.066	6.406	1.632	6.202	7.834

Cuadro 4. Bibliobuses en España 1995 / 1997. Carnés activos

Bibliobuses	Carnés activos 1995			Carnés activos 1996			Carnés activos 1997		
	Adultos	Infantiles	Total	Adultos	Infantiles	Total	Adultos	Infantiles	Total
Madrid									
Madrid 1	293	481	774	258	391	649	294	480	774
Madrid 2	388	450	838	445	598	1.043	397	677	1.074
Madrid 3	356	737	1.093	289	455	744	322	371	693
Madrid 4	326	734	1.060	326	868	1.194	345	905	1.250
Madrid 5	430	240	670	543	324	867	679	376	1.055
Madrid 6	410	740	1.150	346	671	1.017	325	595	920
Madrid 7	555	1.081	1.636	610	1.266	1.876	636	1.425	2.061
Madrid 8	603	831	1.434	668	926	1.594	683	1.089	1.772
Madrid 9	637	900	1.537	710	1.035	1.745	682	1.096	1.778
Madrid 10	1.145	846	1.991	1.182	909	2.091	994	784	1.778
Madrid 11	687	441	1.128	715	480	1.195	916	634	1.550
Madrid 12	1.046	795	1.841	1.158	834	1.992	1.198	938	2.136
Madrid 13	1.267	684	1.951	1.491	818	2.309	1.461	840	2.301
Total	8.143	8.960	17.103	8.741	9.575	18.316	8.932	10.210	19.142
Murcia									
Murcia A			0			0			0
Murcia B			0			0			0
Murcia C			0			0			0
Total	0	0	0	0	0	0	0	0	0
País Vasco									
Vitoria-Gasteiz			0			0			0
Total	0	0	0	0	0	0	0	0	0

Cuadro 5. Bibliobuses en España 1995 / 1997. Préstamo de libros

Bibliobuses	Préstamo de libros 1995			Préstamo de libros 1996			Préstamo de libros 1997		
	Adultos	Infantiles	Total	Adultos	Infantiles	Total	Adultos	Infantiles	Total
Andalucía									
Motril	564	1.316	1.880	380	922	1.302	370	897	1.267
Dos Hermanas	6.805	6.805	13.610	7.000	6.610	13.610	5.300	5.364	10.664
Sevilla			0			0	1.400	1.100	2.500
Total	7.369	8.121	15.490	7.380	7.532	14.912	7.070	7.361	14.431
Canarias									
Santa Cruz de Tenerife	2.823	2.836	5.659	2.819	2.959	5.778	2.379	2.628	5.007
Total	2.823	2.836	5.659	2.819	2.959	5.778	2.379	2.628	5.007
Cataluña									
Vilafranca(1)	2.000	2.271	4.271	4.000	4.200	8.200	5.929	6.873	12.802
Vic			0			0	4.162	7.571	11.733
Vilafranca(2)			0			0	5.621	4.427	10.048
Berga	7.000	8.188	15.188	7.000	6.959	13.959	4.873	6.170	11.043
Pere IV	5.152	5.507	10.659	5.597	6.111	11.708	7.095	8.038	15.133
Les Garrigues-Segrià	5.421	11.642	17.063	6.051	13.126	19.177	5.481	11.158	16.639
Total	19.573	27.608	47.181	22.648	30.396	53.044	33.161	44.237	77.398
Castilla-La Mancha									
Albacete			0			0	2.028	9.158	11.186
Cuenca	5.082	15.484	20.566	4.776	12.884	17.660	5.036	14.819	19.855
Toledo- Talavera	3.627	12.957	16.584	2.315	10.480	12.795	3.026	12.708	15.734
Total	8.709	28.441	37.150	7.091	23.364	30.455	10.090	36.685	46.775

Cuadro 5. Bibliobuses en España 1995 / 1997. Préstamo de libros

Bibliobuses	Préstamo de libros 1995			Préstamo de libros 1996			Préstamo de libros 1997		
	Adultos	Infantiles	Total	Adultos	Infantiles	Total	Adultos	Infantiles	Total
Castilla-León									
Ávila 1	5.206	13.056	18.262	6.042	15.044	21.086	6.039	14.948	20.987
Ávila 2	6.516	16.548	23.064	6.361	16.293	22.654	5.851	16.307	22.158
Burgos 1	4.756	12.670	17.426	3.311	11.707	15.018	4.308	11.099	15.407
Burgos 2	3.315	11.710	15.025	3.180	11.026	14.206	3.263	10.411	13.674
Burgos 3	5.077	11.555	16.632	4.386	12.567	16.953	4.565	10.351	14.916
León A	7.245	10.867	18.112	8.464	12.697	21.161	9.226	13.840	23.066
León B	10.047	15.069	25.116	7.617	11.424	19.041	6.960	10.439	17.399
León C	9.387	14.079	23.466	7.508	11.262	18.770	8.442	12.661	21.103
León D	16.801	24.064	40.865	13.003	22.318	35.321	10.612	17.677	28.289
León E	8.245	13.438	21.683	13.390	14.915	28.305	12.814	17.746	30.560
León F	8.049	12.073	20.122	8.166	12.247	20.413	9.832	14.747	24.579
Palencia A	10.161	16.299	26.460	8.403	11.280	19.683	13.574	5.174	18.748
Palencia B	11.280	8.603	19.883	11.493	7.456	18.949	11.567	5.653	17.220
Palencia C	11.129	15.609	26.738	9.772	14.357	24.129	9.967	13.660	23.627
Salamanca	4.691	12.440	17.131	5.957	14.443	20.400	6.069	13.757	19.826
Salamanca A	20.103	26.424	46.527	19.877	27.106	46.983	20.108	26.162	46.270
Salamanca B	16.473	20.304	36.777	19.420	23.976	43.396	18.603	21.092	39.695
Segovia B-1	10.000	12.825	22.825	10.000	11.845	21.845	10.000	10.312	20.312
Segovia B-2	10.000	8.397	18.397	10.000	7.321	17.321	10.000	7.958	17.958
Segovia B-3	15.000	10.725	25.725	12.000	10.565	22.565	10.000	13.926	23.926
Soria 1	8.976	14.568	23.544	12.017	19.687	31.704	15.111	20.378	35.489
Soria 2	4.642	22.766	27.408	7.719	20.691	28.410	14.835	16.822	31.657

Cuadro 5. Bibliobuses en España 1995 / 1997. Préstamo de libros

Bibliobuses	Préstamo de libros 1995			Préstamo de libros 1996			Préstamo de libros 1997		
	Adultos	Infantiles	Total	Adultos	Infantiles	Total	Adultos	Infantiles	Total
Castilla-León									
Valladolid 1	19.919	27.071	46.990	10.102	26.962	37.064	9.495	26.113	35.608
Valladolid 2	7.221	22.721	29.942	8.269	24.801	33.070	5.413	18.532	23.945
Valladolid 3	12.195	30.159	42.354	10.554	26.067	36.621	7.983	20.362	28.345
Valladolid 4			0			0	1.884	4.401	6.285
Zamora A	11.109	17.504	28.613	11.081	16.906	27.987	10.242	17.605	27.847
Zamora B	8.229	17.228	25.457	9.212	15.491	24.703	8.535	14.500	23.035
Zamora C	10.270	23.877	34.147	9.628	22.336	31.964	10.743	20.939	31.682
Zamora"escolar"	425	36.689	37.114	523	27.195	27.718	738	27.983	28.721
Total	276.467	499.338	775.805	267.455	479.985	747.440	276.779	455.555	732.334
Comunidad Valenciana									
Elche	3.912	8.858	12.770	5.535	10.110	15.645	6.128	11.031	17.159
Castellón	3.956	8.092	12.048	3.124	8.510	11.634	3.825	7.807	11.632
Total	7.868	16.950	24.818	8.659	18.620	27.279	9.953	18.838	28.791
Extremadura									
Cáceres	4.840	5.260	10.100	8.278	9.047	17.325	2.128	2.867	4.995
Total	4.840	5.260	10.100	8.278	9.047	17.325	2.128	2.867	4.995
Galicia									
Orense	2.400	12.000	14.400	3.200	14.000	17.200	4.000	16.000	20.000
Puenteareas	1.560	5.318	6.878	1.323	7.569	8.892	1.612	8.930	10.542
Total	3.960	17.318	21.278	4.523	21.569	26.092	5.612	24.930	30.542

Cuadro 5. Bibliobuses en España 1995 / 1997. Préstamo de libros

Bibliobuses	Préstamo de libros 1995			Préstamo de libros 1996			Préstamo de libros 1997		
	Adultos	Infantiles	Total	Adultos	Infantiles	Total	Adultos	Infantiles	Total
Madrid									
Madrid 1	1.695	3.198	4.893	4.067	7.808	11.875	4.653	10.592	15.245
Madrid 2	3.495	7.310	10.805	4.068	10.124	14.192	4.667	12.238	16.905
Madrid 3	2.827	7.883	10.710	2.665	7.125	9.790	3.961	5.025	8.986
Madrid 4	3.549	8.181	11.730	4.131	10.900	15.031	4.795	9.823	14.618
Madrid 5	3.883	3.667	7.550	4.518	3.997	8.515	5.192	5.642	10.834
Madrid 6	4.358	9.457	13.815	4.164	8.575	12.739	4.599	7.599	12.198
Madrid 7	4.850	11.795	16.645	5.968	16.067	22.035	5.977	15.893	21.870
Madrid 8	7.428	12.303	19.731	8.144	16.415	24.559	9.473	19.503	28.976
Madrid 9	6.631	10.933	17.564	7.428	13.449	20.877	9.666	15.548	25.214
Madrid 10	6.771	10.848	17.619	7.180	11.288	18.468	7.203	10.461	17.664
Madrid 11	9.477	10.332	19.809	9.088	10.945	20.033	10.719	13.616	24.335
Madrid 12	10.268	9.727	19.995	11.531	12.893	24.424	14.024	15.563	29.587
Madrid 13	22.221	14.691	36.912	20.531	16.189	36.720	29.337	17.788	47.125
Total	87.453	120.325	207.778	93.483	145.775	239.258	114.266	159.291	273.557
Murcia									
Murcia A			16.143	2.997	12.085	15.082	3.375	9.900	12.275
Murcia B			18.061	3.889	15.554	19.443	2.951	11.804	14.755
Murcia C			15.580	3.414	13.656	17.070	3.640	14.558	18.198
Total	0	0	49.784	10.300	41.295	51.595	9.966	36.262	46.228
País Vasco									
Vitoria-Gasteiz			0			0	5.089	9.594	14.683
Total	0	0	0	0	0	0	5.089	9.594	14.683

Cuadro 6. Bibliobuses en España 1995 / 1997. Préstamo de otros materiales

Bibliobuses	1995					1996					1997				
	Vídeos	Discos /CD	CD-ROM	Otros	Total	Vídeos	Discos /CD	CD-ROM	Otros	Total	Vídeos	Discos /CD	CD-ROM	Otros	Total
Andalucía															
Motril	0	0	0	0	0	0	0	0	0	0	0	0	0	0	0
Dos Hermanas	0	0	0	0	0	0	0	0	0	0	0	0	0	0	0
Sevilla	0	0	0	0	0	0	0	0	0	0	0	0	0	0	0
Total	0	0	0	0	0	0	0	0	0	0	0	0	0	0	0
Canarias															
Santa Cruz de Tenerife	0	0	0	0	0	0	0	0	0	0	0	0	0	0	0
Total	0	0	0	0	0	0	0	0	0	0	0	0	0	0	0
Cataluña															
Vilafranca(1)	500	500	359	0	1.359	1.000	1.000	932	0	2.932	4490	0	0	0	4.490
Vic	0	0	0	0	0	0	0	0	0	0	5318	0	0	0	5.318
Vilafranca(2)	0	0	0	0	0	0	0	0	0	0	4523	0	0	0	4.523
Berga	700	1.000	0	423	2.123	1.000	1.000	951	0	2.951	2353	1000	0	0	3.353
Les Garrigues-Segrià	1.091	1.897	0	0	2.988	1.212	2.510	0	0	3.722	1.350	3.107	0	0	4.457
Pere IV	676	1.502	0	0	2.178	751	2.688	0	0	3.439	961	3.432	0	3	4.396
Total	2.967	4.899	359	423	8.648	3.963	7.198	1.883	0	13.044	18.995	7.539	0	3	26.537
Castilla-La Mancha															
Albacete	0	0	0	0	0	0	0	0	0	0	0	0	0	0	0
Cuenca	0	0	0	0	0	0	0	0	0	0	0	0	0	0	0
Toledo- Talavera	0	0	0	0	0	0	0	0	0	0	0	0	0	0	0
Total	0	0	0	0	0	0	0	0	0	0	0	0	0	0	0

Cuadro 6. Bibliobuses en España 1995 / 1997. Préstamo de otros materiales

Bibliobuses	1995					1996					1997				
	Vídeos	Discos /CD	CD-ROM	Otros	Total	Vídeos	Discos /CD	CD-ROM	Otros	Total	Vídeos	Discos /CD	CD-ROM	Otros	Total
Castilla-León															
Ávila 1	0	0	0	0	0	0	0	0	0	0	0	0	0	0	0
Ávila 2	0	0	0	0	0	0	0	0	0	0	0	0	0	0	0
Burgos 1	0	0	0	0	0	0	0	0	0	0	0	0	0	0	0
Burgos 2	0	0	0	0	0	0	0	0	0	0	0	0	0	0	0
Burgos 3	0	0	0	0	0	0	0	0	0	0	0	0	0	0	0
León A	0	0	0	0	0	0	0	0	0	0	0	0	0	0	0
León B	0	0	0	0	0	0	0	0	0	0	0	0	0	0	0
León C	0	0	0	0	0	0	0	0	0	0	0	0	0	0	0
León D	0	19	0	0	19	0	25	0	0	25	0	24	0	0	24
León E	0	4	0	0	4	0	10	0	0	10	0	22	0	0	22
León F	0	0	0	0	0	0	0	0	0	0	0	0	0	0	0
Palencia A	0	0	0	0	0	0	0	0	0	0	0	0	0	0	0
Palencia B	0	0	0	0	0	0	0	0	0	0	0	0	0	0	0
Palencia C	0	0	0	0	0	0	0	0	0	0	0	0	0	0	0
Salamanca	0	0	0	0	0	0	0	0	0	0	0	0	0	0	0
Salamanca A	0	0	0	0	0	0	0	0	0	0	0	0	0	0	0
Salamanca B	0	0	0	0	0	0	0	0	0	0	0	0	0	0	0
Segovia B-1	200	0	0	0	200	290	0	0	0	290	490	0	0	0	490
Segovia B-2	200	0	0	0	200	290	0	0	0	290	480	0	0	0	480
Segovia B-3	200	0	0	0	200	290	0	0	0	290	490	0	0	0	490
Soria 1	2.319	0	0	0	2.319	2.920	0	0	0	2.920	3.815	0	0	0	3.815
Soria 2	2.044	0	0	0	2.044	2.512	0	0	0	2.512	3.577	0	0	0	3.577

Cuadro 6. Bibliobuses en España 1995 / 1997. Préstamo de otros materiales

Bibliobuses	1995					1996					1997				
	Vídeos	Discos /CD	CD-ROM	Otros	Total	Vídeos	Discos /CD	CD-ROM	Otros	Total	Vídeos	Discos /CD	CD-ROM	Otros	Total
Castilla-León															
Valladolid 1	0	0	0	0	0	0	0	0	0	0	0	0	0	0	0
Valladolid 2	0	0	0	0	0	0	0	0	0	0	0	0	0	0	0
Valladolid 3	0	0	0	0	0	0	0	0	0	0	0	0	0	0	0
Valladolid 4	0	0	0	0	0	0	0	0	0	0	0	0	0	0	0
Zamora A	0	0	0	0	0	0	0	0	0	0	0	0	0	0	0
Zamora B	0	0	0	0	0	0	0	0	0	0	0	0	0	0	0
Zamora C	0	0	0	0	0	0	0	0	0	0	0	0	0	0	0
Zamora "escolar"	8	5	0	30	43	10	5	0	24	39	14	8	0	27	49
Total	4.971	28	0	30	5.029	6.312	40	0	24	6.376	8.866	54	0	27	8.947
Comunidad Valenciana															
Elche	0	0	0	0	0	0	0	0	0	0	0	0	0	0	0
Castellón	217	0	0	0	217	109	0	0	0	109	48	0	0	0	48
Total	217	0	0	0	217	109	0	0	0	109	48	0	0	0	48
Extremadura															
Cáceres	0	0	0	0	0	0	0	0	0	0	0	0	0	0	0
Total	0	0	0	0	0	0	0	0	0	0	0	0	0	0	0
Galicia															
Orense	0	0	0	0	0	0	0	0	0	0	0	0	0	0	0
Puenteareas	0	0	0	0	0	0	0	0	0	0	0	0	0	0	0
Total	0	0	0	0	0	0	0	0	0	0	0	0	0	0	0

Cuadro 6. Bibliobuses en España 1995 / 1997. Préstamo de otros materiales

Bibliobuses	1995					1996					1997				
	Vídeos	Discos /CD	CD-ROM	Otros	Total	Vídeos	Discos /CD	CD-ROM	Otros	Total	Vídeos	Discos /CD	CD-ROM	Otros	Total
Madrid															
Madrid 1	0	0	0	0	0	0	0	0	0	0	0	15	0	8	23
Madrid 2	0	0	0	0	0	0	0	0	0	0	0	10	0	2	12
Madrid 3	0	0	0	0	0	0	0	0	0	0	2	5	0	3	10
Madrid 4	0	0	0	0	0	0	0	0	0	0	0	25	0	18	43
Madrid 5	0	0	0	0	0	0	0	0	0	0	596	508	110	23	1.237
Madrid 6	0	0	0	0	0	0	0	0	0	0	0	16	0	7	23
Madrid 7	0	0	0	0	0	0	0	0	0	0	0	38	0	27	65
Madrid 8	0	0	0	0	0	0	0	0	0	0	0	20	0	7	27
Madrid 9	0	0	0	0	0	0	0	0	0	0	0	13	0	5	18
Madrid 10	0	0	0	0	0	0	0	0	0	0	0	19	0	5	24
Madrid 11	0	0	0	0	0	0	0	0	0	0	0	67	0	34	101
Madrid 12	0	0	0	0	0	0	0	0	0	0	0	92	0	19	111
Madrid 13	0	0	0	0	0	0	0	0	0	0	0	37	0	15	52
Total	0	0	0	0	0	0	0	0	0	0	598	865	110	173	1.746
Murcia															
Murcia A	0	0	0	0	0	0	0	0	0	0	0	0	0	0	0
Murcia B	0	0	0	0	0	0	0	0	0	0	0	0	0	0	0
Murcia C	0	0	0	0	0	0	0	0	0	0	0	0	0	0	0
Total	0	0	0	0	0	0	0	0	0	0	0	0	0	0	0
País Vasco															
Vitoria-Gasteiz	0	0	0	0	0	0	0	0	0	0					0
Total	0	0	0	0	0	0	0	0	0	0	0	0	0	0	0

Cuadro 7. Bibliobuses en España 1995 / 1997. Fondos

Bibliobuses	Incremento de fondos			Fondos 1997									
	1995	1996	1997	Libros Adultos	Libros Infantiles	Total Libros	Revistas y Periódicos	Vídeos	CD	Casetes	CD-ROM Otros	Total	
Andalucía													
Granada (Motril)	1			1.018	1.282	2.300						2.300	
Sevilla	2	0	0	0	0	0	0	0	0	0	0	0	
Dos Hermanas													
Sevilla													
Total	3	0	0	0	0	2.300	0	0	0	0	0	2.300	
Canarias													
Santa Cruz de Tenerife	1					18.500						18.500	
Total	1	0	0	0	0	18.500	0	0	0	0	0	18.500	
Cataluña													
Barcelona	4	1.956	863	3.301	14.940	7.524	22.464	88	1.516	3.404	0	2	27.474
Vilafranca(1)		1.200	222	402	3.861	1.919	5.780	20	371	827		1	6.999
Vic				811	2.811	1.589	4.400	17	410	877			5.704
Vilafranca(2)				1.186	3.549	1.617	5.166	17	373	994			6.550
Berga		756	641	902	4.719	2.399	7.118	34	362	706		1	8.221
Lérida	2	1.501	1.268	1.550	4.676	3.642	8.318	0	561	896	418	0	10.193
Les Garrigues-Sagrià		632	675	750	2.339	1.765	4.104		264	449	180		4.997
Pere IV		869	593	800	2.337	1.877	4.214		297	447	238		5.196
Total	6	4.958	3.399	6.401	47.860	22.464	39.100	88	2.638	5.196	836	2	47.860

Cuadro 7. Bibliobuses en España 1995 / 1997. Fondos

Bibliobuses	Incremento de fondos			Fondos 1997									
	1995	1996	1997	Libros Adultos	Libros Infantiles	Total Libros	Revistas y Periódicos	Vídeos	CD	Casetes	CD-ROM Otros	Total	
Castilla-La Mancha													
Albacete	1											13.394	
Cuenca	1	683	1.346	745	1.369	2.536	3.905	6	84			3.995	
Toledo(Toledo- Talavera)	1	615	449	430	4.760	2.740	7.500	3	61	116		7.680	
Total	3	1.298	1.795	1.175			11.405	9	145	116	0	0	25.069
Castilla-León													
Ávila	2	1.352	1.252	1.800								30.279	
Burgos	3	4.246	3.236	3.855	22.903	34.355	57.258					57.258	
León	6	8.056	7.783	4.441	36.459	54.688	91.147	6		432		91.585	
Palencia	3	561	1.184	1.801								56.791	
Salamanca Ayunt.	1	291	401	519	2.702	8.106	10.808					10.808	
Salamanca Diputación	2	1.687	1.893	1.853			45.142					45.142	
Segovia	3	733	2.478	2.449			42.711	18	400	25		43.154	
Segovia B-1		297	622	660									
Segovia B-2		184	956	751									
Segovia B-3		252	900	1038									
Soria	2	1.373	1.308	1.078			22.942	15	920			23.877	
Valladolid	4	1.912	2.143	2.416			54.277	32	267			54.576	
Zamora	4	4.015	3.519	3.421			70.658	13	297			70.968	
Total	30	24.236	25.197	23.633			394.943	84	1.884	0	457	0	484.438
Comunidad Valenciana													
Alicante (Elche)	1	552	1.457	778			11.525					11.525	
Castellón	1	447	469	216	3.161	2.740	5.901	711	141			6.753	
Total	2	999	1.926	994			17.426	711	141	0	0	0	18.278

Cuadro 7. Bibliobuses en España 1995 / 1997. Fondos

Bibliobuses	Incremento de fondos			Fondos 1997									
	1995	1996	1997	Libros Adultos	Libros Infantiles	Total Libros	Revistas y Periódicos	Vídeos	CD	Casetes	CD-ROM Otros	Total	
Extremadura													
Cáceres	1	887	793	712	1.232	1.945	3.177	3				3.180	
Total	1	887	793	712			3.177	3	0	0	0	3.180	
Galicia													
Orense	1	500	600	700	1.000	3.000	4.000					4.000	
Pontevedra (Puentearreas)	1	377	221	401			8.687	4				8.691	
Total	2	877	821	1.101			12.687	4	0	0	0	12.691	
Madrid													
Madrid 1	1						15.485				5	16	15.506
Madrid 2	1						15.639				5	17	15.661
Madrid 3	1						15.953				5	16	15.974
Madrid 4	1						15.292				5	16	15.313
Madrid 5	1						15.642		86	171	12	91	16.002
Madrid 6	1						16.255				5	16	16.276
Madrid 7	1						16.127				12	16	16.155
Madrid 8	1						16.189				5	16	16.210
Madrid 9	1						10.674				11	16	10.701
Madrid 10	1						10.911				5	16	10.932
Madrid 11	1						10.910				11	16	10.937
Madrid 12	1						11.287				13	42	11.342
Madrid 13	1						11.429				12	18	11.459
Total	13	10.087	10.832	12.361			181.793	0	86	171	106	312	182.468

Cuadro 7. Bibliobuses en España 1995 / 1997. Fondos

Bibliobuses	Incremento de fondos			Fondos 1997								
	1995	1996	1997	Libros Adultos	Libros Infantiles	Total Libros	Revistas y Periódicos	Vídeos	CD	Casetes	CD-ROM Otros	Total
Murcia												
Murcia	3		1.924	1.509			34.623					34.623
Total	3	0	1.924	1.509			34.623	0	0	0	0	34.623
País Vasco												
Álava (Vitoria- Gasteiz)	1	547	312	253	2.918	2.660	5.578	5				5.583
Total	1	547	312	253			5.578	5	0	0	0	5.583

Cuadro 8. Bibliobuses en España 1997. Nivel de informatización

Bibliobuses	Infor mati zado	Programa de Gestión Bibliotecaria	Módulos			Hardware y S.O.Central	Sistema Comunicación entre Central y Vehículos
			Adquisiciones	Catalogación	Circulación		
Andalucía							
Granada (Motril)	1	Sí	Absys	Sí	Sí	Unix 4.0	
Sevilla(Dos Hermanas)	1	No					
Sevilla	1	No					
Total	3						
Canarias							
Santa Cruz de Tenerife	1	No					
Total	1						
Cataluña							
Barcelona	4	Sí	VTLS		Sí	Sí	HP3000 series959-100 S.O. MPEXL
Lérida	2	Sí	VTLS		Sí		
Total	6						
Castilla-La Mancha							
Albacete	1	Sí	Liber-Marc		Sí		
Cuenca	1	Sí	Liber-Marc		Sí	2 Pc	
Toledo(Toledo- Talavera)	1	No					
Total	3						

Cuadro 8. Bibliobuses en España 1997. Nivel de informatización

Bibliobuses	Infor mati zado	Programa de Gestión Bibliotecaria	Módulos			Hardware y S.O.Central	Sistema Comunicación entre Central y Vehículos
			Adquisiciones	Catalogación	Circulación		
Castilla-León							
Ávila	2	No					
Burgos	3	Sí	Absys		Sí		COMPAQ Prosignia200 S.O. Unix
León	6	No					
Palencia	3	No					
Salamanca Ayunt.	1	No					
Salamanca Diputación	2	Sí	Absys		Sí		Inves WS-900 UNIX System 3.2
Segovia	3	Sí	Absys				
Soria	2	No					
Valladolid	4	Sí	Absys		Sí		1 ord.Inves WS-900 2 ord.Pentium 200
Zamora	4	No					
Total	30						
Comunidad Valenciana							
Alicante (Elche)	1	Sí	"Propio"		Sí		AS/400 IBM
Castellón	1	Sí	Open acces III		Sí	Sí	Open Acces III Telefónico
Total	2						
Extremadura							
Cáceres	1	No					
Total	1						

Cuadro 8. Bibliobuses en España 1997. Nivel de informatización

Bibliobuses	Infor mati zado	Programa de Gestión Bibliotecaria	Módulos			Hardware y S.O.Central	Sistema Comunicación entre Central y Vehículos	
			Adquisiciones	Catalogación	Circulación			
Galicia								
Orense	1	Sí	Meiga 3	Sí			Pentium 133	Telefonía móvil
Pontevedra (Puentearreas)	1	No						
Total	2							
Madrid								
Madrid	13	Sí	Sabini		Sí		Red local del centro coordinador	Telefonía móvil
Total	13							
Murcia								
Murcia	3	Sí	Absys	Sí	Sí	Sí	3 Pc's portátiles pentium MS-Dos e infraestructura de la Biblioteca Regional	
Total	3							
País Vasco								
Álava (Vitoria- Gasteiz)	1	No						
Total	1							

Cuadro 9. Bibliobuses en España 1997. Personal

Comunidad Autónoma	Provincia	Bibliobuses	Conductores	Encargados		
				Grupo B	Grupo C	Grupo D
			Grupo C, D o E			
Andalucía	Granada	Motril	Conductor/auxiliar			
	Sevilla	Dos Hermanas	Conductor			
	Sevilla	Sevilla				
Canarias	Santa Cruz de Tenerife	Santa Cruz de Tenerife	Conductor(2)		Administrativo	
Cataluña	Barcelona	Vilafranca(1)	Conductor/auxiliar	Bibliotecario		
		Vic	Conductor/auxiliar	Bibliotecario		
		Vilafranca(2)	Conductor/auxiliar	Bibliotecario		
		Berga	Conductor/auxiliar		Técnico/auxiliar	
	Lérida	Les Garrigues-Segrià	Conductor/auxiliar	Bibliotecario		
		Pere IV	Conductor/auxiliar	Bibliotecario		
Castilla-La Mancha	Albacete	Albacete	Conductor		Animador socio cultural	
	Cuenca	Cuenca	Conductor	Técnico		
	Toledo	Toledo- Talavera	Conductor			Encargado de Bibliobus
Castilla-León	Ávila	Ávila 1	Conductor	Técnico		
		Ávila 2	Conductor	Técnico		
	Burgos	Burgos 1	Conductor	Técnico		
		Burgos 2	Conductor	Técnico		
		Burgos 3	Conductor	Técnico		

Cuadro 9. Bibliobuses en España 1997. Personal

Comunidad Autónoma	Provincia	Bibliobuses	Conductores	Encargados		
				Grupo B	Grupo C	Grupo D
			Grupo C, D o E			
Castilla-León	León	León A	Conductor		Encargado de bibliobús	
		León B	Conductor		Encargado de bibliobús	
		León C	Conductor		Encargado de bibliobús	
		León D	Conductor		Encargado de bibliobús	
		León E	Conductor		Encargado de bibliobús	
		León F	Conductor		Encargado de bibliobús	
	Palencia	Palencia A	Conductor	Técnico		
		Palencia B	Conductor	Técnico		
		Palencia C	Conductor	Técnico		
	Salamanca	Salamanca	Conductor	Técnico		
		Salamanca A	Conductor	Técnico		
		Salamanca B	Conductor	Técnico		
	Segovia	Segovia B-1	Conductor		Encargado de Biblioteca	
		Segovia B-2	Conductor		Encargado de Biblioteca	
		Segovia B-3	Conductor		Encargado de Biblioteca	
	Soria	Soria 1	Conductor		Técnico/auxiliar	
		Soria 2	Conductor		Técnico/auxiliar	
	Valladolid	Valladolid 1	Conductor	Técnico		
		Valladolid 2	Conductor	Técnico		
		Valladolid 3	Conductor	Técnico		
		Valladolid 4	Conductor	Técnico		
	Zamora	Zamora A	Conductor		Encargado Bibliobús	
		Zamora B	Conductor		Encargado Bibliobús	
		Zamora C	Conductor	Técnico		
		Zamora "escolar"	Conductor/encargado	Técnico	Animador sociocultural	

Cuadro 9. Bibliobuses en España 1997. Personal

Comunidad Autónoma	Provincia	Bibliobuses	Conductores Grupo C, D o E	Encargados		
				Grupo B	Grupo C	Grupo D
Comunidad Valenciana	Alicante	Elche	Conductor/encargado			
	Castellón	Castellón	Conductor		Animador sociocultural	
Extremadura	Cáceres	Cáceres	Conductor		Técnico/auxiliar	
Galicia	Orense	Orense	Conductor			Ayudante de bibliobús
	Pontevedra	Puentearreas	Conductor/auxiliar			
Madrid	Madrid	Madrid 1	Conductor		Técnico/auxiliar	
		Madrid 2	Conductor		Técnico/auxiliar	
		Madrid 3	Conductor		Técnico/auxiliar	
		Madrid 4	Conductor		Técnico/auxiliar	
		Madrid 5	Conductor		Técnico/auxiliar	
		Madrid 6	Conductor		Técnico/auxiliar	
		Madrid 7	Conductor		Técnico/auxiliar	
		Madrid 8	Conductor		Técnico/auxiliar	
		Madrid 9	Conductor		Técnico/auxiliar	
		Madrid 10	Conductor		Técnico/auxiliar	
		Madrid 11	Conductor		Técnico/auxiliar	
		Madrid 12	Conductor		Técnico/auxiliar	
		Madrid 13	Conductor		Técnico/auxiliar	

Cuadro 9. Bibliobuses en España 1997. Personal

Comunidad Autónoma	Provincia	Bibliobuses	Conductores Grupo C, D o E	Encargados		
				Grupo B	Grupo C	Grupo D
Murcia	Murcia	Murcia A	Conductor/encargado			
		Murcia B	Conductor/encargado			
		Murcia C	Conductor/encargado			
País Vasco	Álava	Vitoria-Gasteiz	Conductor	Técnico		

Cuadro 10. Bibliobuses en España 1997. Presupuestos

Bibliobuses	Personal	Adquisición de fondos	Mantenimiento vehículo	Mantenimiento Informático	Comunicaciones	Actividades	Otros	TOTAL
Andalucía								
Granada (Motril)	2.603.568		41.224					2.644.792
Sevilla (Dos Hermanas)	2.284.607	300.000	83.590				10.000	2.678.197
Sevilla (Sevilla)	2.640.000	2.000.000	66.000				200.000	4.906.000
Total	7.528.175	2.300.000	190.814	0	0	0	210.000	10.228.989
Canarias								
Santa Cruz de Tenerife	9.700.000	202.145	150.000					10.052.145
Total	9.700.000	202.145	150.000	0	0	0	0	10.052.145
Cataluña								
Barcelona	34.112.799	6.572.441	1.411.392	2.723.079	1.009.470	1.175.396	2.901.292	49.905.869
Vilafranca(1)	9.064.313	1.586.201	400.069	689.526	236.801	49.055	1.430.115	13.456.080
Vic	9.064.313	1.958.271	400.069	689.526	336.500	195.899	330.289	12.974.867
Vilafranca(2)	9.064.313	1.395.087	400.069	689.526	336.500	195.899	852.280	12.933.674
Berga	6.919.860	1.632.882	211.185	654.501	99.669	734.543	288.608	10.541.248
Lérida	15.183.272	2.249.698				1.396.343		18.829.313
Les Garrigues-Segrià	7.663.965	1.130.197				558.537		9.352.699
Pere IV	7.519.307	1.119.501				837.806		9.476.614
Total	49.296.071	7.235.938	1.411.392	2.723.079	1.009.470	2.571.739	2.901.292	67.148.981

Cuadro 10. Bibliobuses en España 1997. Presupuestos

Bibliobuses	Personal	Adquisición de fondos	Mantenimiento vehículo	Mantenimiento Informático	Comunicaciones	Actividades	Otros	TOTAL
Castilla-La Mancha								
Albacete	2.300.000							2.300.000
Cuenca	5.415.214	600.000	500.000					6.515.214
Toledo (Toledo- Talavera)	5.910.000	560.000	1.580.000					8.050.000
Total	13.625.214	1.160.000	2.080.000	0	0	0	0	16.865.214
Castilla-León								
Ávila	0	0	0	0	0	0	0	0
Ávila 1								
Ávila 2								
Burgos	25.739.727	7.000.000	5.171.244	611.000	0	0	0	38.521.971
Burgos 1	8.579.909	2.500.000	1.723.748					
Burgos 2	8.579.909	2.500.000	1.723.748					
Burgos 3	8.579.909	2.000.000	1.723.748					
León	50.392.325	5.667.693	3.871.556			1.279.106	598.511	61.809.191
León A								
León B								
León C								
León D								
León E								
León F								
Palencia	22.008.959	624.000	3.498.000	0	0	1.100.000	0	27.230.959
Palencia A	7.729.959	208.000	1.166.000					
Palencia B	7.110.000	208.000	1.166.000					
Palencia C	7.169.000	208.000	1.166.000					

Cuadro 10. Bibliobuses en España 1997. Presupuestos

Bibliobuses	Personal	Adquisición de fondos	Mantenimiento vehículo	Mantenimiento Informático	Comunicaciones	Actividades	Otros	TOTAL
Castilla-León								
Salamanca Ayunt.	6.748.688	650.000	250.000				125.000	7.773.688
Salamanca Diputación	13.320.958	2.500.000	2.319.186	0	0	0	0	18.140.144
Salamanca A	6.660.479	1.250.000	1.159.593					
Salamanca B	6.660.479	1.250.000	1.159.593					
Segovia	34.848.127	3.600.000	2.471.183	315.221	0	0	570.846	41.805.377
Segovia B-1		1.200.000						
Segovia B-2		1.200.000						
Segovia B-3		1.200.000						
Total	221.333.060	29.342.529	31.046.564	1.149.994	0	2.379.106	2.618.025	287.869.278
Castilla-León								
Soria	9.611.936	1.500.000	2.485.461	0	0	0	0	13.597.397
Soria 1	4.768.586	750.000	823.155					
Soria 2	4.843.350	750.000	1.662.306					
Valladolid	23.814.213	4.800.836	6.844.857	223.773	0	0	0	35.683.679
Valladolid 1	7.144.266	1.200.209	695.908					
Valladolid 2	7.144.266	1.200.209	1.535.004					
Valladolid 3	7.144.266	1.200.209	2.477.922					
Valladolid 4	2.381.415	1.200.209	2.136.023					
Zamora	34.848.127	3.000.000	4.135.077	0	0	0	1.323.668	43.306.872
Zamora A		700.000						
Zamora B		700.000						
Zamora C		700.000						
Zamora "escolar"		900.000						
Total	221.333.060	29.342.529	31.046.564	1.149.994	0	2.379.106	2.618.025	287.869.278

Cuadro 10. Bibliobuses en España 1997. Presupuestos

Bibliobuses	Personal	Adquisición de fondos	Mantenimiento vehículo	Mantenimiento Informático	Comunicaciones	Actividades	Otros	TOTAL
Comunidad Valenciana								
Alicante (Elche)								0
Castellón	3.343.707	4.000.000	699.868	300.000			3.858.250	12.201.825
Total	3.343.707	4.000.000	699.868	300.000	0	0	3.858.250	12.201.825
Extremadura								
Cáceres	4.600.000	3.000.000	1.400.000					9.000.000
Total	4.600.000	3.000.000	1.400.000	0	0	0	0	9.000.000
Galicia								
Orense	4.816.335	700.000	621.300		3.000	25.000		6.165.635
Pontevedra (Punteareas)	2.630.162	200.000	600.000					3.430.162
Total	7.446.497	900.000	1.221.300	0	3.000	25.000	0	9.595.797
Madrid								
Madrid 1								
Madrid 2								
Madrid 3								
Madrid 4								
Madrid 5								
Madrid 6								
Madrid 7								
Madrid 8								
Madrid 9								

Cuadro 10. Bibliobuses en España 1997. Presupuestos

Bibliobuses	Personal	Adquisición de fondos	Mantenimiento vehículo	Mantenimiento Informático	Comunicaciones	Actividades	Otros	TOTAL
Madrid								
Madrid 10								
Madrid 11								
Madrid 12								
Madrid 13								
Total	113.000.000	13.904.870	12.500.000			250.000		139.654.870
Murcia								
Murcia A	3.568.746	520.145						
Murcia B	3.568.746	631.374						
Murcia C	3.552.480	597.612						
Total	10.689.972	1.749.131	3.297.162	0	0	0	0	15.736.265
País Vasco								
Vitoria-Gasteiz	8.000.000							8.000.000
Total	8.000.000	0	0	0	0	0	0	8.000.000